




CATALOGUE DE FORMATION

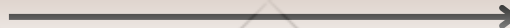
2025-2026

“ —
| Bâtir ensemble vos projets d'avenir !! |
— ”


Qualiopi 
processus certifié

 RÉPUBLIQUE FRANÇAISE

La certification qualité a été délivrée au titre
des catégories d'actions suivantes :
BILANS DE COMPÉTENCES,
ACTIONS DE FORMATION,
ACTIONS PERMETTANT DE VALIDER
LES ACQUIS DE L'EXPERIENCE



AVANCER ENSEMBLE POUR FORMER, RECONNAÎTRE ET VALORISER LES COMPÉTENCES !



En tant qu'organisme de formation spécialisé en santé et médico-social, L'Instant Compétences se positionne comme un partenaire de confiance pour les établissements et les professionnels.

Nos atouts :

- Un ancrage fort dans le secteur santé/social.
- Une expertise pédagogique diversifiée.
- Une approche basée sur la co-construction, la proximité et la qualité.

Notre ambition est claire :

Accompagner les professionnels et les structures vers l'excellence et la bienveillance !

L'instant Compétences

FORMATION - VAE - BILAN DE COMPÉTENCES



QUELQUES TÉMOIGNAGES



07/08/2025 Yves G. :

Centre de formation très sérieux et personnel très compétent dans le cadre de la formation, de l'accompagnement à la validation des acquis de l'expérience, bilan de compétences, etc...A recommander vivement.

Mai 2025 Abdel B. :

Formation qui s'est super bien déroulée ! Mme DILMI possède une compétence pédagogique hors pair qui permet de faciliter la compréhension et la mise en situation alternant exercices d'application et cours.

Je recommande vivement la formation !

2024 Nathan C. :

Organisme de formation sérieux et professionnel. Formateurs experts, contenu pertinent, et approche pratique. Une équipe accueillante et un service administratif au top. Fortement recommandé pour le développement de compétences professionnelles. Un grand merci à l'équipe !

L'instant Compétences

FORMATION - VAE - BILAN DE COMPÉTENCES

QUI SOMMES NOUS ?

L'accompagnement des professionnels et des particuliers dans la mise en valeur de leurs compétences.

L'organisme créé par une professionnelle de la santé, a pour objectif d'analyser vos compétences professionnelles et personnelles, afin de définir votre projet professionnel, de vous accompagner par le biais de la VAE (Validation des Acquis de l'Expérience) et de vous proposer des formations 2.0 en fonction de votre besoin spécifique.

Se former avec L'instant compétences, c'est bénéficier d'une formation pédagogique portée par des formateurs expérimentés et apprendre dans une synergie interprofessionnelle. Toutes nos formations répondent aux exigences qualité et sont certifiées Qualiopi.

SOMMAIRE

NOS VALEURS

Page 07

NOS FORMATIONS

Droit, Ethique & Déontologie

Page 12

- Bienveillance et éthique
- Droit de la personne accompagnée
- Droit des patients : dommages liés aux soins
- Responsabilité juridique et pénale des soignants
- Règles de confidentialité et de protection des informations
- Le droit : l'éthique et la déontologie à l'épreuve des réseaux sociaux

Qualité, Accueil & Communication

Page 19

- La qualité d'accueil au service du patient/résident et de ses proches
- La relation soignants-usagers-familles au cœur du soin
- Mieux communiquer pour mieux travailler

SOMMAIRE

Management & Organisation des soins

Page 25

- Manager ses équipes
- Le Management et accompagnement positif
- Le tutorat
- La collaboration professionnelle
- Méthodologie de projet et co-construction
- Transmissions ciblées
- Maîtriser l'outil PATHOS pour l'évaluation de la charge en soins en EHPAD
- Certification HAS v2025

Hygiène, Sécurité & Prévention des risques

Page 32

- Précautions "standard"
- Hygiène et bio nettoyage
- Gestion du risque infectieux en établissement de santé
- Prévention des infections associées aux soins
- HACCP
- Gestes et Postures
- Manutention des patients/résidents et ergonomie
- Sécurisation du circuit du médicament
- Prévention et éducation à la santé
- Gestion de la violence et de l'agressivité
- Risque suicidaire : prévention et prise en charge
- Repérage, prévention et gestion des risques de rupture de parcours
- Sauveteur Secouriste du Travail (SST)
- Les gestes d'urgence

SOMMAIRE

Gérontologie & Prise en charge spécifique

Page 48

- Bientraitance de la personne âgée
- Repérer la douleur chez la personne âgée
- Prise en charge de la personne âgées en établissement de soins
- Sexualité et intimité en EHPAD
- Prise en charge de la douleur
- Repérage et prise en charge des personnes atteintes de démences
- Accompagnement de la fin de vie
- Toucher comme outil thérapeutique dans la relation de soin
- Directives anticipées, personne de confiance, accompagnement à la fin de vie et au deuil

Nutrition, Alimentation & Soins associés

Page 58

- Nutrition et soins palliatifs
- L'instant repas
- Diététique et équilibre alimentaire
- Les textures dans l'alimentation
- Risques de dénutrition, malnutrition et troubles de la déglutition
- Troubles de l'alimentation de la personne âgée

SOMMAIRE

Soins spécialisés & Techniques complémentaires

Page 65

- Plaies et cicatrisation
- Soins des pieds et détection des dysfonctions
- Activités et approches non médicamenteuses
- Prise en charge d'une personne en situation de handicap à domicile

Santé mentale, Bien-être & Prévention psychosociale

Page 70

- De la gestion du stress au bien-être au travail
- Le burn out
- Le deuil en situation professionnelle
- Risques liés aux addictions et conduites à risque
- Risques liés au harcèlement ou abus de faiblesse
- Risques liés à la radicalisation et au prosélytisme

Si la formation que vous souhaitez suivre n'est pas au catalogue, contactez-nous ! Nous serons ravis de concevoir une formation sur-mesure adaptée à vos besoins spécifique et à vos attentes !

NOS VALEURS

Obligation de moyens

Nous nous engageons à vous accompagner dans votre nouvel objectif professionnel. Nous vous conseillons sur la marche à suivre afin de passer chaque étape du parcours avec brio.

Un accompagnement personnalisé

Après un état des lieux et le ciblage de vos besoins, nous vous aidons à travailler à votre rythme et à dresser des plans de correction des défauts observés.

Des interlocuteurs experts

Notre équipe de professionnels certifiés Qualiopi, sauront vous épauler du début jusqu'à la fin du programme choisi.



NOS VALEURS

Prestation rapide

La réactivité est au coeur de notre métier, nous vous promettons efficacité et rapidité.

Qualité assurée

La certification Qualiopi est d'une importance capitale pour toutes les structures menant des actions de formation, de bilan de compétences et de VAE. Nous nous engageons pour votre réussite.



NOS FORMATIONS

Découvrez comment nous pouvons vous accompagner dans votre parcours d'apprentissage et de développement professionnel !

Les formations 2.0 adaptés intègrent les technologies numériques et les outils en ligne pour offrir une expérience d'apprentissage interactive et collaborative. Elles s'ajustent aux besoins spécifiques de chaque apprenant et prennent en compte le style d'apprentissage, le niveau de compétence initial, et les objectifs individuels pour offrir une expérience d'apprentissage personnalisée.

Ces approches de formation modernes visent à rendre l'apprentissage plus efficace, engageant et adapté aux besoins individuels, tirant parti des avancées technologiques et des principes de personnalisation.



PRÉSENTATION DES FORMATEURS

EXPERTISE ET ENGAGEMENTS

- **Droit, Éthique & Déontologie** : Formateurs spécialisés en droit, avec une expérience approfondie du milieu de la santé et des enjeux éthiques et déontologique du métier. Animés par la volonté de promouvoir des pratiques responsables, nos formateurs transmettent leur expertise pour aider chaque professionnel à concilier cadre légal, valeurs éthiques et exigence de bientraitance
- **Qualité, Accueil & Communication** : Formateurs en communication avec une expérience approfondie dans le soin et l'accueil et l'accompagnement des usagers. Guidés par l'exigence d'un accueil humain et bienveillant, nos formateurs partagent leurs compétences pour renforcer la qualité des échanges et placer la relation au cœur de la prise en charge
- **Management & Organisation des soins** : Formateurs spécialisés en management, avec une expérience approfondie dans la gestion d'équipes, la stratégie organisationnelle et la conduite du changement au sein de diverses entreprises et secteurs. Passionnés par l'accompagnement des managers de demain, ils partagent leurs savoir-faire pour aider chaque participant à exceller dans la gestion des équipes et des ressources.
- **Hygiène, Sécurité & Prévention des risques** : Formateurs spécialisés en hygiène, avec une expérience pratique dans des environnements sanitaires, hospitaliers et industriels, ainsi que dans la gestion des risques sanitaires. Formateurs certifiés en premiers secours, AFGSU et SST, avec une expérience pratique dans l'intervention d'urgence et la formation à la gestion des situations critiques, en milieu médical, scolaire et en entreprise.
- **Gérontologie & Prise en charge spécifique** : Formateurs spécialisés en gériatrie, avec une expérience approfondie dans le soin et l'accompagnement des personnes âgées, ainsi que dans la gestion des pathologies spécifiques liées au vieillissement. Passionnés par le bien-être des aînés, ils partagent leurs connaissances pour former des professionnels compétents dans l'amélioration de la qualité de vie des personnes âgées.
- **Nutrition, Alimentation & Soins associés** : Formateurs spécialisés dans l'alimentation, avec une expérience pratique dans la nutrition et les spécificités des troubles associés. ils s'engagent à promouvoir une approche alliant équilibre nutritionnel, plaisir et qualité de vie pour chaque personne accompagnée.
- **Soins spécialisés & Techniques complémentaires** : Formateurs spécialisés dans chacun des thèmes abordé dans ce bloc. Engagés dans l'excellence des pratiques cliniques, nos formateurs transmettent leur expertise pour perfectionner les gestes techniques et enrichir la qualité du soin au quotidien.
- **Santé mentale, Bien-être & Prévention psychosociale** : Formateurs spécialisés dans le bien-être, les risques psycho-sociaux et la santé mentale. Ils ont une expérience pratique du terrain, quelques soient les environnements professionnels.



APPROCHE PÉDAGOGIQUE

- **Droit, Éthique & Déontologie** : Approche réflexive et participative, fondée sur l'analyse de cas concrets, la mise en situation et le débat éthique, pour renforcer la maîtrise du cadre légal et développer un discernement professionnel éclairé.
- **Qualité, Accueil & Communication** : Approche interactive et expérientielle, axée sur l'écoute active, les mises en situation et le partage d'expériences, afin de développer des pratiques relationnelles bienveillantes et un accueil de qualité pour les usagers et leurs proches
- **Management & Organisation des soins** : Méthode pragmatique et interactive, centrée sur le développement des compétences en leadership, gestion de projet, et communication efficace.
- **Hygiène, Sécurité & Prévention des risques** : Concernant l'hygiène et la sécurité, la méthode est basée sur des études de cas réels, des pratiques de terrain et une approche systématique pour garantir un environnement sain et sécurisé. A propos de la prévention des risques, la méthode est pratique et interactive, avec des simulations réalistes et des démonstrations des gestes de premiers secours pour préparer les apprenants à intervenir efficacement en cas d'urgence.
- **Gérontologie & Prise en charge spécifique** : Méthode centrée sur la compréhension des besoins des personnes âgées, avec un focus sur l'empathie, la communication et les soins adaptés à cette population vulnérable.
- **Nutrition, Alimentation & Soins associés** : Approche pratique et sensorielle, combinant apports théoriques, ateliers concrets et études de cas, pour optimiser la qualité nutritionnelle, le confort alimentaire et le bien-être global des personnes accompagnées.
- **Soins spécialisés & Techniques complémentaires** : Méthode basée sur des études de cas réels, des pratiques de terrain et une approche systématique pour garantir un environnement sain et sécurisé.
- **Santé mentale, Bien-être & Prévention psychosociale** : Méthode interactive et centrée sur l'apprenant, axée sur la pratique et la gestion des situations réelles



SOUTIEN PERSONNALISÉ

- **Droit, Éthique & Déontologie** : Accompagnement individualisé pour approfondir la compréhension des cadres légaux et éthiques, analyser des situations complexes et prendre des décisions conformes aux principes déontologiques.
- **Qualité, Accueil & Communication** : Soutien sur-mesure pour perfectionner les compétences relationnelles, optimiser la qualité de l'accueil et mettre en place des stratégies de communication efficaces au sein des équipes et avec les usagers
- **Management & Organisation des soins** : Accompagnement sur-mesure pour améliorer les compétences managériales, résoudre des problématiques organisationnelles et favoriser une culture de collaboration.
- **Hygiène, Sécurité & Prévention des risques** : Accompagnement personnalisé pour renforcer la maîtrise des protocoles d'hygiène, identifier les risques professionnels et mettre en œuvre des mesures de prévention adaptées.
- **Gérontologie & Prise en charge spécifique** : Accompagnement individualisé pour aider les apprenants à développer des compétences en gestion des soins, prévention des risques et soutien psychosocial dans le cadre gériatrique.
- **Nutrition, Alimentation & Soins associés** : Soutien individualisé pour acquérir des compétences en matière de prise en charge nutritionnelle, adapter les régimes alimentaires et optimiser les soins liés à l'alimentation.
- **Soins spécialisés & Techniques complémentaires** : Accompagnement sur-mesure pour développer des compétences techniques avancées et intégrer des approches de soins complémentaires dans la pratique quotidienne.
- **Santé mentale, Bien-être & Prévention psychosociale** : Accompagnement personnalisé pour développer une meilleure compréhension de la santé mentale, acquérir des outils de gestion du bien-être et mettre en œuvre des stratégies de prévention psychosociale.



Les droits des usagers et les responsabilités des soignants

**Renforcez la sécurité juridique et éthique de
vos pratiques en garantissant le respect des
droits fondamentaux et la conformité
réglementaire.**



BIENTRAITANCE ET ÉTHIQUE

CATALOGUE 2026

INFORMATION

Le contenu et la durée des formations sont personnalisés en fonction des besoins et attentes spécifiques du client.

MÉTHODES PÉDAGOGIQUES :

- Études de cas concrets et discussions de situations réelles.
- Techniques de communication bienveillante et d'écoute active.
- Utilisation d'outils d'analyse pour évaluer la bientraitance.
- Simulations de situations pour pratiquer des réponses bientraitantes.
- Exploration des dilemmes éthiques rencontrés en établissement de santé.
- Auto-évaluation et feedback des pairs.
- Élaboration de plans d'action pour renforcer les pratiques bientraitantes.

LE CONTENU

- Compréhension des principes de bientraitance et d'éthique dans les soins.
- Sensibilisation aux enjeux de la bientraitance et à ses applications concrètes.
- Identification des comportements bientraitants et des pratiques respectueuses
- Techniques de communication pour instaurer une relation de confiance.
- Principes de respect, dignité et bienveillance envers les patients.

- Gestion des dilemmes éthiques et des conflits de valeurs.
- Adaptabilité et flexibilité dans les pratiques pour répondre aux besoins individuels.
- Sensibilisation à la prévention de la maltraitance.

LES OBJECTIFS

Acquérir les compétences permettant de promouvoir la bientraitance et d'adopter une approche éthique dans la prise en charge des patients, tout en favorisant un environnement respectueux et bienveillant.

EVALUATION

Une évaluation en fin de formation sous forme de questionnaire permet de mesurer l'atteinte des objectifs et la satisfaction des stagiaires.

ATTESTATION DE SUIVI DE LA FORMATION

Cette formation donne lieu à la délivrance d'une attestation individuelle de suivi à l'issue de la formation.

DROIT DE LA PERSONNE ACCOMPAGNÉE (LOI 2002, LIBERTÉ D'ALLER ET VENIR, DIGNITÉ ET INTÉGRITÉ, VIE PRIVÉE ET INTIMITÉ)

CATALOGUE 2026

INFORMATION

Le contenu et la durée de cette formation sont personnalisés en fonction des besoins et attentes spécifiques du client.

MÉTHODES PÉDAGOGIQUES :

- Études de Cas pratiques et concrets.
- Utilisation d'outils d'analyse juridique et éthique.
- Simulations de situations courantes en établissements de santé.
- Retour d'expérience et auto-évaluation.
- Echanges d'expériences.

LE CONTENU

- Présentation de la loi de 2002 sur les droits des personnes accompagnées.
- Liberté d'aller et venir en établissement de santé.
- Maintien de la dignité et de l'intégrité des personnes.
- Protection de la vie privée et de l'intimité.
- Analyse des droits relatifs à la dignité et à l'intégrité physique des personnes.
- Principes éthiques appliqués au respect des droits.
- Communication efficace sur les droits des usagers.
- Veille juridique et actualisation des connaissances.

- Adaptabilité des pratiques pour garantir les droits des patients.
- Évaluation des pratiques pour améliorer la prise en charge.

LES OBJECTIFS

- Introduction à la loi de 2002 sur les droits des personnes accompagnées.
- Analyser et intégrer les droits fondamentaux
- Développer des compétences pratiques et réflexives
- Protection de la vie privée et de l'intimité.

EVALUATION

Une évaluation en fin de formation sous forme de questionnaire permet de mesurer l'atteinte des objectifs et la satisfaction des stagiaires.

ATTESTATION DE SUIVI DE LA FORMATION

Cette formation donne lieu à la délivrance d'une attestation individuelle de suivi à l'issue de la formation.

DROIT DES PATIENTS : DOMMAGES LIÉS AUX SOINS

CATALOGUE 2026

LA DURÉE : 14H

- **Public cible** : à tout public.
- **Prérequis** : aucun prérequis nécessaire pour participer à nos formations.
- **Tarif** : sur devis, nous contacter.
- **Délai d'accès** : 1 mois, en fonction de nos disponibilités communes.

MÉTHODES PÉDAGOGIQUES :

- Exposés Théoriques
- Études de Cas
- Débats et Discussions
- Ateliers Interactifs
- Simulations de Tribunal
- Intervenants Invités
- Présentations Visuelles
- Analyse de Documents Juridiques
- Jeu de Rôle
- QCM et Évaluations Écrites
- Visites sur le Terrain
- Analyse de Cas Juridiques Célèbres
- Séances de Questions-Réponses
- Suivi et Rétroaction

ATTESTATION DE SUIVI DE LA FORMATION

Cette formation donne lieu à la délivrance d'une attestation individuelle de suivi à l'issue de la formation.

LE CONTENU

- Introduction au Droit des Patients
- Responsabilité Légale des Soignants
- Consentement Éclairé
- Information et Communication
- Gestion des Plaintes et Réclamations
- Dommages Liés aux Soins
- Procédures Légales et Médiation
- Études de Cas et Analyses Juridiques
- Prévention des Dommages Liés aux Soins
- Rôle des Assurances et Garanties

LES OBJECTIFS

La formation vise à informer les professionnels de la santé et les professionnels du droit sur les droits des patients en cas de préjudices ou de dommages résultant de soins médicaux.

EVALUATION

Une évaluation en fin de formation sous forme de questionnaire permet de mesurer l'atteinte des objectifs et la satisfaction des stagiaires.



RESPONSABILITÉ JURIDIQUE ET PÉNALE DES SOIGNANTS

CATALOGUE 2026

LA DURÉE : 7H

- **Public cible** : à tout public.
- **Prérequis** : aucun prérequis nécessaire pour participer à nos formations.
- **Tarif** : sur devis, nous contacter.
- **Délai d'accès** : 1 mois, en fonction de nos disponibilités communes.

MÉTHODES PÉDAGOGIQUES :

- Études de cas
- Simulation de scénarios
- Analyse de textes juridiques
- Débats dirigés
- Exercices de réflexion personnelle
- Questions/réponses

LE CONTENU

- Introduction à la Responsabilité Juridique et Pénale
- Les Obligations Professionnelles
- Pratique Clinique et Responsabilité
- Consentement Éclairé et Refus de Traitement
- Responsabilité Pénale
- Responsabilité Civile
- Cas Pratiques et Études de Cas
- Gestion des Plaintes et des Litiges
- Évolution des Lois et des Normes

LES OBJECTIFS

La formation vise à sensibiliser les professionnels de la santé aux aspects légaux de leur pratique et à les informer sur les responsabilités professionnelles qui découlent de leurs actions dans le cadre des soins aux patients.

EVALUATION

Une évaluation en fin de formation sous forme de questionnaire permet de mesurer l'atteinte des objectifs et la satisfaction des stagiaires.

ATTESTATION DE SUIVI DE LA FORMATION

Cette formation donne lieu à la délivrance d'une attestation individuelle de suivi à l'issue de la formation.



Pour toute question relative au handicap, je vous informe que Mme DILMI Amina est votre référent. Vous pouvez la contacter au 0786743182 pour toute demande spécifique ou renseignement supplémentaire.

RÈGLES DE CONFIDENTIALITÉ ET DE PROTECTION DES INFORMATIONS ET DONNÉES RELATIVES À LA PERSONNE ACCOMPAGNÉE

CATALOGUE 2026

INFORMATION

Le contenu et la durée des formations sont personnalisés en fonction des besoins et attentes spécifiques du client.

MÉTHODES PÉDAGOGIQUES :

- Études de cas sur des situations impliquant des questions de confidentialité.
- Utilisation d'outils d'analyse pour identifier les risques en matière de protection des données.
- Simulations de situations impliquant des données sensibles.
- Mise en pratique
- Retour d'expérience et partage de bonnes pratiques en matière de confidentialité.
- Questions / réponses
- Partages d'expériences
- Auto-évaluation des connaissances et compétences en protection des données.

LE CONTENU

- Obligations légales et éthiques en matière de confidentialité.
- Techniques pour garantir la sécurité des informations et des données sensibles.
- Approfondissement des droits des patients concernant leurs données personnelles.
- Méthodes de collecte, stockage et partage sécurisés des données.
- Règles d'accès aux données et gestion des autorisations.

- Techniques de communication sécurisée pour préserver la confidentialité des informations.
- Mesures de protection pour prévenir les fuites et accès non autorisés.
- Sensibilisation aux sanctions en cas de non-respect des règles de confidentialité.
- Adaptabilité des pratiques en fonction des évolutions légales.

LES OBJECTIFS

L'objectif principal de cette formation est de doter les professionnels de compétences essentielles pour protéger les informations personnelles et médicales des personnes accompagnées, en respectant les réglementations et en appliquant les bonnes pratiques de confidentialité.

EVALUATION

Une évaluation en fin de formation sous forme de questionnaire permet de mesurer l'atteinte des objectifs et la satisfaction des stagiaires.

ATTESTATION DE SUIVI DE LA FORMATION

Cette formation donne lieu à la délivrance d'une attestation individuelle de suivi à l'issue de la formation.

LE DROIT, L'ÉTHIQUE ET LA DÉONTOLOGIE A L'ÉPREUVE DES RÉSEAUX SOCIAUX

CATALOGUE 2026

LA DURÉE : 14H

- **Public cible** : à tout public.
- **Prérequis** : aucun prérequis nécessaire pour participer à nos formations.
- **Tarif** : sur devis, nous contacter.
- **Délai d'accès** : 1 mois, en fonction de nos disponibilités communes.

MÉTHODES PÉDAGOGIQUES :

- Méthodes actives et dynamiques
- Application Pratique
- Etudes de cas
- Questionnements
- Récapitulation et Ressources Supplémentaires

LE CONTENU

- Introduction aux réseaux sociaux et enjeux éthiques
- Cadre légal et réglementaire
- Éthique professionnelle et déontologie
- Gestion des risques et responsabilités
- Bonnes Pratiques d'utilisation des réseaux sociaux
- Gestion des situations délicates
- Responsabilité individuelle et collective
- Évolution des médias sociaux et adaptation

LES OBJECTIFS

- Comprendre le cadre juridique applicable aux usages professionnels et personnels des réseaux sociaux
- Analyser les enjeux éthiques et déontologiques des pratiques numériques
- Développer une posture professionnelle responsable et éthique sur les réseaux
- Savoir prévenir et gérer les dérives et conflits liés aux usages des réseaux sociaux

EVALUATION

Une évaluation en fin de formation sous forme de questionnaire permet de mesurer l'atteinte des objectifs et la satisfaction des stagiaires.

ATTESTATION DE SUIVI DE LA FORMATION

Cette formation donne lieu à la délivrance d'une attestation individuelle de suivi à l'issue de la formation.



Pour toute question relative au handicap, je vous informe que Mme DILMI Amina est votre référent. Vous pouvez la contacter au 0786743182 pour toute demande spécifique ou renseignement supplémentaire.



L'excellence relationnelle au service des usagers

Offrez aux patients, résidents et proches un accueil de qualité, fondé sur l'écoute, le respect et une communication claire et bienveillante.



LA QUALITÉ D'ACCUEIL AU SERVICE DU PATIENT /RÉSIDENT ET DE SES PROCHES

CATALOGUE 2026

LA DURÉE : 14H

- **Public cible** : à tout public.
- **Prérequis** : aucun prérequis nécessaire pour participer à nos formations.
- **Tarif** : sur devis, nous contacter.
- **Délai d'accès** : 1 mois, en fonction de nos disponibilités communes.

MÉTHODES PÉDAGOGIQUES :

- Jeux de rôles et débrief en groupe
- vidéo "le coeur sur la main"
- Echanges d'expériences
- Questions / réponses

LE CONTENU

- Sensibilisation à l'importance de l'accueil
- Communication bienveillante
- L'écoute active
- Adaptabilité culturelle
- Gestion des attentes
- Formation à l'accueil physique
- Réponses aux situations difficiles
- Collaboration interprofessionnelle
- Respect de la confidentialité
- Intégration des proches

- Évaluation de la Satisfaction des Patients/Résidents

LES OBJECTIFS

L'objectif de la formation est d'améliorer la qualité de l'expérience globale vécue par les patients ou les résidents et leurs proches lorsqu'ils interagissent avec le service de santé ou d'aide sociale

EVALUATION

Une évaluation en fin de formation sous forme de questionnaire permet de mesurer l'atteinte des objectifs et la satisfaction des stagiaires.

ATTESTATION DE SUIVI DE LA FORMATION

Cette formation donne lieu à la délivrance d'une attestation individuelle de suivi à l'issue de la formation.

Pour toute question relative au handicap, je vous informe que Mme DILMI Amina est votre référent. Vous pouvez la contacter au 0786743182 pour toute demande spécifique ou renseignement supplémentaire.

LA RELATION SOIGNANTS-USAGERS-FAMILLES AU CŒUR DU SOIN

CATALOGUE 2026

LA DURÉE : 14H

- **Public cible** : à tout public.
- **Prérequis** : aucun prérequis nécessaire pour participer à nos formations.
- **Tarif** : sur devis, nous contacter.
- **Délai d'accès** : 1 mois, en fonction de nos disponibilités communes.

MÉTHODES PÉDAGOGIQUES :

- Partage d'expériences
- Simulation de scénarios réalistes
- Support vidéo "Le coeur sur la main"
- Questions / réponses
- Feedback et Réflexion

LE CONTENU

- La communication en santé
- Écoute active et empathie
- Gestion des émotions
- Compétences de communication
- Communication en situation de crise
- Intégration de la famille dans le processus de soins
- Respect de la diversité culturelle et familiale
- Communication collaborative
- Confidentialité et partage d'informations
- Éthique dans la relation Soignant/Soigné/Famille
- Auto-évaluation et développement personnel
- Évaluation et certification

LES OBJECTIFS

Ces objectifs visent à former des professionnels de la santé capables de créer des relations positives et collaboratives avec les patients et leurs familles, tout en respectant les principes éthiques et culturels. Ils peuvent être ajustés en fonction des besoins spécifiques de la formation et des participants.

EVALUATION

Une évaluation en fin de formation sous forme de questionnaire permet de mesurer l'atteinte des objectifs et la satisfaction des stagiaires.

ATTESTATION DE SUIVI DE LA FORMATION

Cette formation donne lieu à la délivrance d'une attestation individuelle de suivi à l'issue de la formation.

Pour toute question relative au handicap, je vous informe que Mme DILMI Amina est votre référent. Vous pouvez la contacter au 0786743182 pour toute demande spécifique ou renseignement supplémentaire.



MIEUX COMMUNIQUER POUR MIEUX TRAVAILLER

CATALOGUE 2026

LA DURÉE : 14H

- **Public cible** : à tout public francophone.
- **Prérequis** : aucun prérequis nécessaire pour participer à nos formations.
- **Tarif** : sur devis, nous contacter.
- **Délai d'accès** : 1 mois, en fonction de nos disponibilités communes.

MÉTHODES PÉDAGOGIQUES :

Une pédagogie active est mise en place tout au long de cette formation afin de favoriser la compréhension des exposés théoriques, l'échange de pratiques et de points de vue. Réalisation de travaux pratiques sous forme d'atelier en petit et grand groupe et temps d'échanges/restitution. Analyse de situations par les participants, réflexions individuelles et collectives et mutualisation de bonnes pratiques

ATTESTATION DE SUIVI DE LA FORMATION

Cette formation donne lieu à la délivrance d'une attestation individuelle de suivi à l'issue de la formation.

LE CONTENU

Jour 1 : LES BASES DE LA COMMUNICATION EFFICACE :

- Introduction à la communication

Pour toute question relative au handicap, je vous informe que Mme DILMI Amina est votre référent. Vous pouvez la contacter au 0786743182 pour toute demande spécifique ou renseignement supplémentaire.

- Les obstacles à la communication
- L'écoute active
- Le feedback constructif
- Synthèse de la journée et échanges

Jour 2 : PRATIQUES AVANCÉES DE COMMUNICATION

- Adapter sa communication
- Styles de communication
- Atelier : Adapter son discours
- L'importance de la communication interculturelle
- Cohésion d'équipe et communication
- Renforcer la cohésion d'équipe
- Mise en place d'un plan d'action personnel

LES OBJECTIFS

- Comprendre l'importance de la communication efficace dans le travail en équipe Identifier les obstacles à une communication claire et constructive.
- Développer des compétences en écoute active et en feedback Apprendre à adapter son style de communication selon son interlocuteur.
- Renforcer la cohésion d'équipe à travers des pratiques de communication améliorées.

EVALUATION

Une évaluation en fin de formation sous forme de questionnaire permet de mesurer l'atteinte des objectifs et la satisfaction des stagiaires.



Piloter et fédérer les équipes de santé

Développez un management humain et structuré qui mobilise les équipes, fluidifie les organisations et valorise l'excellence soignante au quotidien.



MANAGER SES ÉQUIPES

CATALOGUE 2026

LA DURÉE : 14H

- **Public cible** : à tout public.
- **Prérequis** : aucun prérequis nécessaire pour participer à nos formations.
- **Tarif** : sur devis, nous contacter.
- **Délai d'accès** : 1 mois, en fonction de nos disponibilités communes.

MÉTHODES PÉDAGOGIQUES :

- Méthodes actives :
- Echanges d'expériences
- Étude de Cas
- Jeux de Rôle
- Analyse de Films ou de Vidéos
- Ateliers Interactifs

LE CONTENU

- Introduction au management d'équipes.
- Styles de leadership.
- Communication et écoute active.
- Gestion des conflits
- Motivation et engagement.
- Gestion du temps et des ressources.
- Développement des compétences individuelles et collectives.

- Évaluation de la performance et feedback constructif.
- Leadership éthique.
- Gestion du changement

LES OBJECTIFS

- Comprendre des principes du management d'équipes
- Développer des compétences de leadership
- Connaitre la gestion de conflits

EVALUATION

Une évaluation en fin de formation sous forme de questionnaire permet de mesurer l'atteinte des objectifs et la satisfaction des stagiaires.

ATTESTATION DE SUIVI DE LA FORMATION

Cette formation donne lieu à la délivrance d'une attestation individuelle de suivi à l'issue de la formation.

Pour toute question relative au handicap, je vous informe que Mme DILMI Amina est votre référent. Vous pouvez la contacter au 0786743182 pour toute demande spécifique ou renseignement supplémentaire.

LE MANAGEMENT ET ACCOMPAGNEMENT POSITIF

CATALOGUE 2026

LA DURÉE : 14H

- **Public cible** : à tout public.
- **Prérequis** : aucun prérequis nécessaire pour participer à nos formations.
- **Tarif** : sur devis, nous contacter.
- **Délai d'accès** : 1 mois, en fonction de nos disponibilités communes.

MÉTHODES PÉDAGOGIQUES :

- Études de cas Inspirants
- Simulation de situations de Leadership
- Analyse de Films et Vidéos
- Jeux de Rôles
- Ateliers de communication positive
- Analyse de Profils de Leadership
- Échange de Bonnes Pratiques

LE CONTENU

- Théorie du leadership positif
- Les Fondamentaux de l'Accompagnement Positif
- Leadership Positif
- La reconnaissance et la valorisation
- Développement des compétences et du potentiel
- Résolution de problèmes approche positive, axée sur les solutions et la collaboration.
- Création d'une culture d'entreprise positive
- Intelligence émotionnelle en management
- Mesure de la performance et retour sur investissement (ROI)

LES OBJECTIFS

- Explorer ses forces et surmonter les défis,
- Cultiver des relations positives au sein de l'environnement professionnel,
- Diriger le bien-être et la performance tout en favorisant une culture organisationnelle positive.

EVALUATION

Une évaluation en fin de formation sous forme de questionnaire permet de mesurer l'atteinte des objectifs et la satisfaction des stagiaires.

ATTESTATION DE SUIVI DE LA FORMATION

Cette formation donne lieu à la délivrance d'une attestation individuelle de suivi à l'issue de la formation.



Pour toute question relative au handicap, je vous informe que Mme DILMI Amina est votre référent. Vous pouvez la contacter au 0786743182 pour toute demande spécifique ou renseignement supplémentaire.

LE TUTORAT

CATALOGUE 2026

LA DURÉE : 14H

- **Public cible** : à tout public.
- **Prérequis** : aucun prérequis nécessaire pour participer à nos formations.
- **Tarif** : sur devis, nous contacter.
- **Délai d'accès** : 1 mois, en fonction de nos disponibilités communes.

MÉTHODES PÉDAGOGIQUES :

- Analyse des Besoins
- Études de cas
- Simulation de séances de tutorat
- Développement de compétences relationnelles (dont l'écoute active)
- Partage d'expériences
- Réflexion et discussion en groupe

ATTESTATION DE SUIVI DE LA FORMATION

Cette formation donne lieu à la délivrance d'une attestation individuelle de suivi à l'issue de la formation.

LE CONTENU

- Définition du Tutorat
- Rôles et responsabilités du tuteur
- Psychologie de l'apprentissage
- Mise en place d'un programme de tutorat
- Les moments charnières
- Gestion des relations
- Évaluation et suivi
- Utilisation des technologies dans le tutorat
- Éthique et déontologie du tutorat

LES OBJECTIFS

- Comprendre le rôle et les missions du tuteur
- les compétences nécessaires à l'accompagnement individualisé
- Adopter des techniques de communication et de transmission efficaces
- Évaluer et valoriser la progression du tuteur

EVALUATION

Une évaluation en fin de formation sous forme de questionnaire permet de mesurer l'atteinte des objectifs et la satisfaction des stagiaires.

Pour toute question relative au handicap, je vous informe que Mme DILMI Amina est votre référent. Vous pouvez la contacter au 0786743182 pour toute demande spécifique ou renseignement supplémentaire.



LA COLLABORATION PROFESSIONNELLE

CATALOGUE 2026

LA DURÉE : 7H

- **Public cible** : à tout public.
- **Prérequis** : aucun prérequis nécessaire pour participer à nos formations.
- **Tarif** : sur devis, nous contacter.
- **Délai d'accès** : 1 mois, en fonction de nos disponibilités communes.

MÉTHODES PÉDAGOGIQUES :

- Discutez des solutions et des meilleures pratiques.
- Jeux de Rôles
- Ateliers de communication
- Echanges d'expériences
- Réflexion Personnelle
- Exercices de renforcement de l'esprit d'équipe
- Sessions de Brainstorming

LE CONTENU

- Les fondamentaux de l'équipe
- Présentations interactives de la dynamique de groupe
- Compétences interpersonnelles
- Outils de communication (langage non verbal, écoute active, etc)
- Prise de décision en équipe
- Gestion du temps et des ressources
- Les rôles et responsabilités
- Leadership d'équipe
- La gestion des conflits

LES OBJECTIFS

L'objectif global est de développer des compétences individuelles et collectives qui contribuent à une collaboration harmonieuse et efficace au sein de l'équipe.

EVALUATION

Une évaluation en fin de formation sous forme de questionnaire permet de mesurer l'atteinte des objectifs et la satisfaction des stagiaires.

ATTESTATION DE SUIVI DE LA FORMATION

Cette formation donne lieu à la délivrance d'une attestation individuelle de suivi à l'issue de la formation.

Pour toute question relative au handicap, je vous informe que Mme DILMI Amina est votre référent. Vous pouvez la contacter au 0786743182 pour toute demande spécifique ou renseignement supplémentaire.

MÉTHODOLOGIE DE PROJET ET CO-CONSTRUCTION

CATALOGUE 2026

INFORMATION

Le contenu et la durée des formations sont personnalisés en fonction des besoins et attentes spécifiques du client.

MÉTHODES PÉDAGOGIQUES :

- Études de cas sur des projets en co-construction dans des établissements de santé.
- Techniques de planification, d'organisation et de suivi de projet.
- Utilisation d'outils de gestion de projet (diagrammes, rétro-planning, etc.).
- Simulations de co-construction avec différents acteurs (patients, soignants, partenaires).
- Retour d'expérience et partage de bonnes pratiques en co-construction.

LE CONTENU

- fondamentaux de la gestion de projet dans le secteur de la santé : phases, objectifs et ressources.
- Techniques de co-construction pour impliquer les usagers et partenaires.
- Outils pour définir les objectifs, étapes et responsabilités du projet.
- Méthodes de planification (budget, ressources, délais).
- Stratégies pour favoriser la participation active de toutes les parties prenantes.

- Suivi et évaluation de l'avancement du projet et des résultats.
- Pratiques de communication efficace au sein de l'équipe projet.
- Gestion des conflits et résolution de problèmes en co-construction.
- Stratégies de veille et d'adaptation en cours de projet.
- Évaluation continue et ajustements pour une meilleure co-construction.

LES OBJECTIFS

L'objectif principal de cette formation est de fournir aux professionnels les compétences nécessaires pour mener un projet en utilisant une méthodologie structurée, tout en intégrant la co-construction afin de garantir la participation active et l'adhésion des parties prenantes.

EVALUATION

Une évaluation en fin de formation sous forme de questionnaire permet de mesurer l'atteinte des objectifs et la satisfaction des stagiaires.

ATTESTATION DE SUIVI DE LA FORMATION

Cette formation donne lieu à la délivrance d'une attestation individuelle de suivi à l'issue de la formation.

TRANSMISSIONS CIBLÉES

CATALOGUE 2026

LA DURÉE : 7H

- **Public cible** : à tout public.
- **Prérequis** : aucun prérequis nécessaire pour participer à nos formations.
- **Tarif** : sur devis, nous contacter.
- **Délai d'accès** : 1 mois, en fonction de nos disponibilités communes.

MÉTHODES PÉDAGOGIQUES :

- Développement de Compétences en Synthèse
- Mises en situations pratiques
- Echanges sur les pratiques
- Questions / réponses
- Évaluation des Compétences
- Feedback et Réflexion

LE CONTENU

- Contextes et finalités des transmissions ciblées
- Compétences de communication
- Communication Interprofessionnelle
- Adaptabilité de la communication
- Outils de transmission
- Gestion de l'Information
- Évaluation des informations pertinentes
- Transmission dans des situations d'urgence
- Communication dans des situations particulières
- Éthique et confidentialité
- La rétroaction

LES OBJECTIFS

Il s'agit ici d'acquérir des connaissances, compétences et attitudes nécessaires pour communiquer de manière ciblée et efficace dans divers contextes professionnels, en mettant l'accent sur l'adaptabilité, l'éthique, et l'amélioration continue. Ils peuvent être ajustés en fonction des spécificités de la formation et des participants.

EVALUATION

Une évaluation en fin de formation sous forme de questionnaire permet de mesurer l'atteinte des objectifs et la satisfaction des stagiaires.

ATTESTATION DE SUIVI DE LA FORMATION

Cette formation donne lieu à la délivrance d'une attestation individuelle de suivi à l'issue de la formation.



Pour toute question relative au handicap, je vous informe que Mme DILMI Amina est votre référent. Vous pouvez la contacter au 0786743182 pour toute demande spécifique ou renseignement supplémentaire.

MAÎTRISER L'OUTIL PATHOS POUR L'ÉVALUATION DE LA CHARGE EN SOINS EN EHPAD

CATALOGUE 2026

LA DURÉE : 14H

- **Public cible** : Médecins coordonnateurs / Cadres de santé / infirmiers coordinateurs / Équipes en charge de la tarification et du projet de soins
- **Prérequis** : Être professionnel de santé ou cadre impliqué dans l'organisation et la planification des soins en EHPAD; Avoir des connaissances de base en gériatrie et en gestion de projet de soins.
- **Tarif** : sur devis, nous contacter.
- **Délai d'accès** : 1 mois, en fonction de nos disponibilités communes.

MÉTHODES PÉDAGOGIQUES :

Apports théoriques illustrés.
Études de cas cliniques réels.
Travaux en sous-groupes.
Débriefings collectifs.
Support pédagogique remis aux participants

ATTESTATION DE SUIVI DE LA FORMATION

Cette formation donne lieu à la délivrance d'une attestation individuelle de suivi à l'issue de la formation.

LES OBJECTIFS

La formation vise à familiariser les professionnels de santé et les directions d'établissement avec les exigences du nouveau référentiel de la Haute Autorité de Santé (HAS) et à les préparer efficacement à la procédure de certification 2025.

- S'exercer à l'analyse et à la codification des cas concrets.
- Exploiter les résultats PATHOS pour optimiser la prise en charge et l'organisation des soins.
- Identifier l'impact sur la tarification et les ressources en soins.

LE CONTENU

Jour 1 (7h) – Compréhension et appropriation de l'outil PATHOS

Matinée (3h30)

Introduction et contexte réglementaire
Présentation du référentiel PATHOS

Après-midi (3h30)

3. Méthodologie d'évaluation
4. Atelier pratique n°1 : initiation à la cotation

Jour 2 (7h) – Mise en pratique et exploitation des résultats

Matinée (3h30)

5. Atelier pratique n°2 : cas complexes
6. Fiabilisation et cohérence des cotations

Après-midi (3h30)

7. Exploitation et utilisation des résultats
8. Atelier pratique n°3 : simulation complète
9. Évaluation et clôture de la formation

EVALUATION

Exercices de cotation tout au long de la formation. Mise en situation finale.
Une évaluation en fin de formation sous forme de questionnaire permet de mesurer la satisfaction des stagiaires.

Pour toute question relative au handicap, je vous informe que Mme DILMI Amina est votre référent. Vous pouvez la contacter au 0786743182 pour toute demande spécifique ou renseignement supplémentaire.

CERTIFICATION HAS V2025

CATALOGUE 2026

LA DURÉE : 14H

- **Public cible** : Tout professionnel de santé, cadre de santé, personnel administratif ou membre de la direction impliqué dans la démarche qualité.
- **Prérequis** : Aucun.
- **Tarif** : sur devis, nous contacter.
- **Délai d'accès** : 1 mois, en fonction de nos disponibilités communes.

MÉTHODES PÉDAGOGIQUES :

- Exposés théoriques
- Études de cas concrets d'établissements de santé
- Ateliers pratiques de mise en conformité
- Analyse de documents HAS
- Simulations d'entretiens avec les auditeurs
- Débats et discussions
- Présentations visuelles
- Séances de questions-réponses

LES OBJECTIFS

À l'issue de la formation, les participants seront capables de :

- Comprendre les enjeux réglementaires et organisationnels liés à l'outil PATHOS.
- Maîtriser la méthodologie de cotation des situations cliniques.

LE CONTENU

- Introduction à la certification HAS et au nouveau référentiel 2025.
- Les fondamentaux de la démarche qualité et de la gestion des risques.
- Analyse détaillée des chapitres du référentiel (patient, équipes de soins, gouvernance).
- Méthodologie de l'auto-évaluation et préparation à la visite de certification.
- Rôle et enjeux des indicateurs de qualité.
- Mise en place d'un plan d'actions d'amélioration continue.
- Audit interne et évaluation des pratiques professionnelles.
- Documentation et traçabilité des actions qualité.
- Retour d'expérience et bonnes pratiques.

EVALUATION

Une évaluation en fin de formation sous forme de questionnaire permet de mesurer la satisfaction des stagiaires.

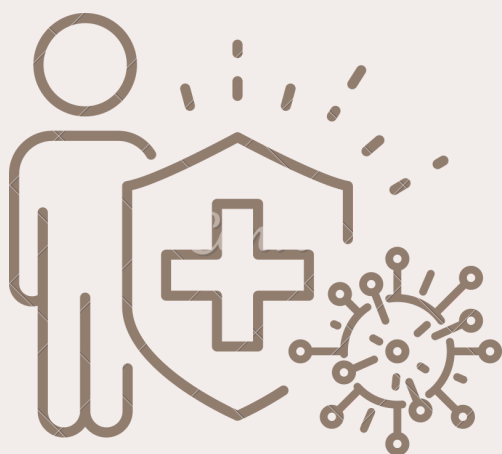
ATTESTATION DE SUIVI DE LA FORMATION

Cette formation donne lieu à la délivrance d'une attestation individuelle de suivi à l'issue de la formation.



Garantir la sécurité et la maîtrise des risques en santé

Sécurisez vos pratiques grâce à une expertise complète en hygiène, prévention et gestion des risques pour protéger patients et soignants



PRÉCAUTIONS « STANDARD »

CATALOGUE 2026

LA DURÉE : 3H30

- **Public cible** : à tout public.
- **Prérequis** : aucun prérequis nécessaire pour participer à nos formations.
- **Tarif** : sur devis, nous contacter.
- **Délai d'accès** : 1 mois, en fonction de nos disponibilités communes.

MÉTHODES PÉDAGOGIQUES :

- Questions /réponses
- Études de Cas
- Mises en situations
- Pratique des techniques de lavage des mains
- Quizz

LE CONTENU

- Législation et Normes
- Définition des Termes Clés
- Microbiologie de l'Infection
- Principe
- Utilisation correcte des équipements de protection individuelle (EPI)
- Application des précautions standard
- Gestion des dispositifs médicaux
- Cas particuliers et précautions additionnelles
- Techniques de prélèvement d'échantillons
- L'élimination des déchets médicaux
- Communication et Sensibilisation
- La gestion des expositions accidentelles

LES OBJECTIFS

- Compréhension des Principes Fondamentaux
- Maîtrise de l'Équipement de Protection Individuelle (EPI)
- Réduction des Infections Nosocomiales

EVALUATION

Une évaluation en fin de formation sous forme de questionnaire permet de mesurer l'atteinte des objectifs et la satisfaction des stagiaires.

ATTESTATION DE SUIVI DE LA FORMATION

Cette formation donne lieu à la délivrance d'une attestation individuelle de suivi à l'issue de la formation.



Pour toute question relative au handicap, je vous informe que Mme DILMI Amina est votre référent. Vous pouvez la contacter au 0786743182 pour toute demande spécifique ou renseignement supplémentaire.

HYGIÈNE ET BIO NETTOYAGE

CATALOGUE 2026

LA DURÉE : 7H

- **Public cible** : à tout public.
- **Prérequis** : aucun prérequis nécessaire pour participer à nos formations.
- **Tarif** : sur devis, nous contacter.
- **Délai d'accès** : 1 mois, en fonction de nos disponibilités communes.

MÉTHODES PÉDAGOGIQUES :

- Théorie fondamentale
- Normes et réglementations
- Définitions et concepts clés
- Études de cas réels
- Simulations pratiques
- Développement de protocoles
- Utilisation de matériels et équipements
- Formation sur les risques biologiques
- Communication et sensibilisation
- Échanges d'expériences
- Ressources Documentaires

ATTESTATION DE SUIVI DE LA FORMATION

Cette formation donne lieu à la délivrance d'une attestation individuelle de suivi à l'issue de la formation.

LE CONTENU

Introduction à l'Hygiène et au Bio-nettoyage

- Microbiologie de l'Environnement
- Principes de Base du Bio-nettoyage
- Techniques de Désinfection
- Protocoles de Nettoyage et de Désinfection
- Hygiène des Mains
- Gestion des Déchets Biomédicaux
- Sécurité du Personnel et des Patients
- Contrôle Qualité et Audit

LES OBJECTIFS

- Compréhension des Concepts Clés
- Maîtrise des Principes de Base du Bio-nettoyage
- Réduction des Risques d'Infections Nosocomiales

EVALUATION

Une évaluation en fin de formation sous forme de questionnaire permet de mesurer l'atteinte des objectifs et la satisfaction des stagiaires.



PRÉVENTION DES INFECTIONS ASSOCIÉES AUX SOINS

CATALOGUE 2026

LA DURÉE : 14H

- **Public cible** : à tout public.
- **Prérequis** : aucun prérequis nécessaire pour participer à nos formations.
- **Tarif** : sur devis, nous contacter.
- **Délai d'accès** : 1 mois, en fonction de nos disponibilités communes.

MÉTHODES PÉDAGOGIQUES :

- Études de Cas
- Simulation de Scénarios Infectieux
- Echanges sur les pratiques
- Questions /réponses
- Réflexion de groupe

LE CONTENU

- Cadre réglementaire et normes
- Microbiologie fondamentale
- Épidémiologie des infections
- Principes de base de l'hygiène des mains
- Précautions standard
- Gestion et élimination des déchets médicaux
- Prévention des infections nosocomiales
- Contrôle de l'environnement
- Utilisation des antiseptiques et désinfectants
- Gestion des dispositifs médicaux
- Antibiothérapie responsable
- Formation sur les techniques aseptiques
- Gestion des résistances antibiotiques
- Surveillance et rapport des infections associées aux soins

LES OBJECTIFS

- Comprendre les mécanismes de survenue des infections associées aux soins
- Appliquer les bonnes pratiques d'hygiène et de prévention en situation de soins, ainsi que les protocoles
- Contribuer à une culture partagée de la prévention au sein de l'équipe

EVALUATION

Une évaluation en fin de formation sous forme de questionnaire permet de mesurer l'atteinte des objectifs et la satisfaction des stagiaires.

ATTESTATION DE SUIVI DE LA FORMATION

Cette formation donne lieu à la délivrance d'une attestation individuelle de suivi à l'issue de la formation.



GESTION DU RISQUE INFECTIEUX EN ÉTABLISSEMENT DE SANTÉ

CATALOGUE 2026

LA DURÉE : 14H

- **Public cible** : à tout public.
- **Prérequis** : aucun prérequis nécessaire pour participer à nos formations.
- **Tarif** : sur devis, nous contacter.
- **Délai d'accès** : 1 mois, en fonction de nos disponibilités communes.

MÉTHODES PÉDAGOGIQUES :

- Echanges sur les pratiques
- Questions /réponses
- Simulations et scénarios pratiques
- Apports théoriques

LE CONTENU

- Normes et protocoles
- Prévention des infections
- Épidémiologie des infections
- Identification des agents pathogènes
- Mesures de prévention et de contrôle des infections (PCI)
- Surveillance et signalement
- Gestion des expositions et des accidents d'exposition au sang (AES)
- Évaluation des risques
- Gestion des cas infectieux
- Formation du personnel
- Gestion des épidémies
- Contrôle de la résistance microbienne
- Rôle de la communication

LES OBJECTIFS

- Analyser les mécanismes et les facteurs de survenue du risque infectieux
- Mettre en œuvre les bonnes pratiques de prévention et de maîtrise du risque infectieux
- Participer activement à la gestion du risque infectieux et à la culture sécurité

EVALUATION

Une évaluation en fin de formation sous forme de questionnaire permet de mesurer l'atteinte des objectifs et la satisfaction des stagiaires.

ATTESTATION DE SUIVI DE LA FORMATION

Cette formation donne lieu à la délivrance d'une attestation individuelle de suivi à l'issue de la formation.



Pour toute question relative au handicap, je vous informe que Mme DILMI Amina est votre référent. Vous pouvez la contacter au 0786743182 pour toute demande spécifique ou renseignement supplémentaire.

HACCP

CATALOGUE 2026

LA DURÉE : 14H

- **Public cible** : à tout public.
- **Prérequis** : aucun prérequis nécessaire pour participer à nos formations.
- **Tarif** : sur devis, nous contacter.
- **Délai d'accès** : 1 mois, en fonction de nos disponibilités communes.

MÉTHODES PÉDAGOGIQUES :

- Echanges
- Travail sur fiche
- Quizz
- Études de cas
- Mises en situations pratiques
- Travail de groupe sur cas pratique

LE CONTENU

- Introduction à l'hygiène alimentaire, les différents dangers alimentaires
- Les dangers microbiologiques et les toxiinfections alimentaires
- Mesures de maîtrise des dangers - principes et pratiques
- Réglementation en vigueur en restauration commerciale
- Le plan de maîtrise sanitaire (PMS)
- Principes HACCP et surveillance
- Évaluation globale et synthèse des bonnes pratiques

LES OBJECTIFS

- Comprendre les principes de l'HACCP
- Développer un plan HACCP
- Préparation aux audits et certifications

EVALUATION

Une évaluation en fin de formation sous forme de questionnaire permet de mesurer l'atteinte des objectifs et la satisfaction des stagiaires.

ATTESTATION DE SUIVI DE LA FORMATION

Cette formation donne lieu à la délivrance d'une attestation individuelle de suivi à l'issue de la formation.



GESTES ET POSTURES

CATALOGUE 2026

LA DURÉE : 7H

- **Public cible** : à tout public.
- **Prérequis** : aucun prérequis nécessaire pour participer à nos formations.
- **Tarif** : sur devis, nous contacter.
- **Délai d'accès** : 1 mois, en fonction de nos disponibilités communes.

MÉTHODES PÉDAGOGIQUES :

- Ateliers pratiques
- Analyses ergonomiques
- Utilisation d'outils ergonomiques
- Intégration dans la routine de travail
- Échanges d'expériences
- Mesures préventives

LE CONTENU

- Anatomie et physiologie
- Risques et conséquences
- Évaluation des risques
- Bonnes pratiques de posture
- Gestes répétitifs
- Utilisation des équipements ergonomiques
- Prévention des TMS dans des secteurs spécifiques
- Techniques de levage
- Éducation à la sensibilisation
- Intégration dans la routine de travail.

LES OBJECTIFS

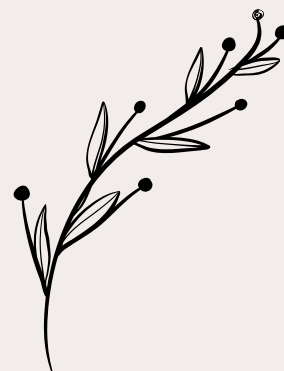
- Acquérir les bonnes pratiques en matière de gestes et de postures
- Prévenir les blessures et les problèmes de santé liés au travail.

EVALUATION

Une évaluation en fin de formation sous forme de questionnaire permet de mesurer l'atteinte des objectifs et la satisfaction des stagiaires.

ATTESTATION DE SUIVI DE LA FORMATION

Cette formation donne lieu à la délivrance d'une attestation individuelle de suivi à l'issue de la formation.



MANUTENTION DES PATIENTS/RÉSIDENTS ET ERGONOMIE

CATALOGUE 2026

LA DURÉE : 7H

- **Public cible** : à tout public.
- **Prérequis** : aucun prérequis nécessaire pour participer à nos formations.
- **Tarif** : sur devis, nous contacter.
- **Délai d'accès** : 1 mois, en fonction de nos disponibilités communes.

MÉTHODES PÉDAGOGIQUES :

- Analyse des risques et évaluation Ergonomique
- Pratique Supervisée
- Utilisation d'équipements de levage
- Techniques de positionnement
- Présentation de l'économie d'effort
- Prévention des Troubles Musculo-squelettiques
- Mises en pratiques
- Études de cas
- Adaptabilité aux besoins Individuels

LE CONTENU

- Introduction à la Manutention des Patients/Résidents
- Principes Ergonomiques

- Présentation des techniques de manutention des patients
- Communication et collaboration
- Gestion des situations particulières
- Prévention des blessures et soins personnels

LES OBJECTIFS

- Évaluer les situations de manutention et choisir la méthode la plus adaptée
- Maîtriser les techniques de mobilisation et de transfert dans le respect des principes d'économie d'effort
- Développer une posture professionnelle réflexive et bienveillante dans la manutention

EVALUATION

Une évaluation en fin de formation sous forme de mise en pratique permet de mesurer l'atteinte des objectifs et un questionnaire, la satisfaction des stagiaires.

ATTESTATION DE SUIVI DE LA FORMATION

Cette formation donne lieu à la délivrance d'une attestation individuelle de suivi à l'issue de la formation.

Pour toute question relative au handicap, je vous informe que Mme DILMI Amina est votre référent. Vous pouvez la contacter au 0786743182 pour toute demande spécifique ou renseignement supplémentaire.

SÉCURISATION DU CIRCUIT DU MÉDICAMENT

CATALOGUE 2026

LA DURÉE : 14H

- **Public cible** : à tout public.
- **Prérequis** : aucun prérequis nécessaire pour participer à nos formations.
- **Tarif** : sur devis, nous contacter.
- **Délai d'accès** : 1 mois, en fonction de nos disponibilités communes.

MÉTHODES PÉDAGOGIQUES :

- Études de cas
- Echanges d'expériences
- Ateliers
- Présentation théorique
- Questions / réponses

LE CONTENU

- Enjeux de la sécurisation du circuit du médicament
- Cadre réglementaire et normatif
- Responsabilités et rôles du personnel
- Systèmes d'information et technologie
- Gestion des stocks et approvisionnement
- Identification des médicaments
- Prescription et ordres médicaux
- Prescription et vérification
- Préparation et distribution des médicaments
- Stockage sécurisé des médicaments
- Administration des médicaments
- Communication et signalement des incidents
- Gestion des déchets pharmaceutiques

- Prévention des erreurs médicamenteuses
- Gestion des situations d'urgence médicamenteuse
- Sensibilisation à la Sécurité des Patients

LES OBJECTIFS

- Identifier les risques liés au circuit du médicament et analyser les causes d'erreurs médicamenteuses
- Connaître les procédures et mesures pour garantir sécurité, efficacité et qualité dans la gestion des médicaments

EVALUATION

Une évaluation en fin de formation sous forme de questionnaire permet de mesurer l'atteinte des objectifs et la satisfaction des stagiaires.

ATTESTATION DE SUIVI DE LA FORMATION

Cette formation donne lieu à la délivrance d'une attestation individuelle de suivi à l'issue de la formation.

Pour toute question relative au handicap, je vous informe que Mme DILMI Amina est votre référent. Vous pouvez la contacter au 0786743182 pour toute demande spécifique ou renseignement supplémentaire.

PRÉVENTION ET ÉDUCATION À LA SANTÉ

CATALOGUE 2026

INFORMATION

Le contenu et la durée des formations sont personnalisés en fonction des besoins et attentes spécifiques du client.

MÉTHODES PÉDAGOGIQUES :

- Études de cas concrets sur des programmes de prévention en établissement de santé.
- Simulations de séances d'éducation à la santé pour différents publics.
- Création et évaluation de supports éducatifs (brochures, affiches, ateliers).
- Retour d'expérience et partage des bonnes pratiques en prévention.
- Auto-évaluation et feedback pour améliorer les interventions éducatives.

LE CONTENU

- La prévention en santé : niveaux et objectifs.
- Techniques de communication et de pédagogie adaptées aux usagers.
- Méthodes de communication pour encourager des comportements de santé positifs.
- Élaboration de programmes d'éducation à la santé en fonction des besoins.
- Approfondissement des stratégies de prévention (primaire, secondaire, tertiaire).
- Outils d'analyse pour identifier les besoins en prévention et en éducation.
- Veille scientifique et actualisation des connaissances en prévention.

- Promotion de l'autonomie des patients dans la gestion de leur santé.
- Évaluation de l'impact des actions de prévention et d'éducation.
- Adaptabilité des messages pour toucher divers publics.
- Intégration des partenaires et acteurs locaux dans les actions de prévention.

LES OBJECTIFS

- Acquérir les compétences permettant de promouvoir la prévention et l'éducation à la santé auprès des usagers,
- Utiliser des approches pédagogiques adaptées en intégrant les meilleures pratiques pour encourager les comportements de santé positifs.

EVALUATION

Une évaluation en fin de formation sous forme de questionnaire permet de mesurer l'atteinte des objectifs et la satisfaction des stagiaires.

ATTESTATION DE SUIVI DE LA FORMATION

Cette formation donne lieu à la délivrance d'une attestation individuelle de suivi à l'issue de la formation.

REPÉRAGE, PRÉVENTION ET GESTION DES RISQUES DE RUPTURE DE PARCOURS

CATALOGUE 2026

INFORMATION

Le contenu et la durée des formations sont personnalisés en fonction des besoins et attentes spécifiques du client.

MÉTHODES PÉDAGOGIQUES :

- Études de cas illustrant les causes et impacts des ruptures de parcours.
- Utilisation d'outils d'évaluation et de suivi pour repérer les signaux faibles.
- Simulations de gestion de crise pour répondre efficacement aux situations de rupture de parcours.
- Retour d'expérience et partage de bonnes pratiques en matière de continuité des parcours.
- Auto-évaluation des connaissances et compétences dans l'anticipation et la gestion des ruptures.

LE CONTENU

- Compréhension des notions de parcours coordonnés, aux concepts de parcours de vie et de soins et des risques de rupture.
- Identification des signaux d'alerte indiquant une potentielle rupture de parcours.
- Techniques pour l'adaptation des dispositifs d'accompagnement en fonction des besoins individuels.
- Techniques de communication et de coordination interprofessionnelle pour anticiper les ruptures.
- Impacts des ruptures sur les usagers : santé, autonomie, qualité de vie.

- Analyse des facteurs de vulnérabilité pouvant conduire à des ruptures.
- Développement de stratégies préventives pour sécuriser le parcours de vie et de soins.
- Rôle des acteurs professionnels et des familles dans la continuité du parcours.
- Outils numériques et méthodologies de suivi des parcours (dossiers partagés, protocoles).
- Gestion des situations complexes : transitions entre services, hospitalisations, retours à domicile.
- Renforcement de la communication interprofessionnelle et des partenariats locaux.
- Évaluation continue et réajustement des pratiques pour réduire les risques de rupture.

LES OBJECTIFS

- identifier, prévenir et gérer les risques de rupture de parcours
- favoriser une prise en charge coordonnée et continue des usagers, garantissant ainsi leur sécurité et leur bien-être.

EVALUATION

Une évaluation en fin de formation sous forme de questionnaire permet de mesurer l'atteinte des objectifs et la satisfaction des stagiaires.

ATTESTATION DE SUIVI DE LA FORMATION

Cette formation donne lieu à la délivrance d'une attestation individuelle de suivi à l'issue de la formation.

Pour toute question relative au handicap, je vous informe que Mme DILMI Amina est votre référent. Vous pouvez la contacter au 0786743182 pour toute demande spécifique ou renseignement supplémentaire.

GESTION DE LA VIOLENCE ET DE L'AGRESSIVITE

CATALOGUE 2026

LA DURÉE : 14H

- **Public cible** : à tout public.
- **Prérequis** : aucun prérequis nécessaire pour participer à nos formations.
- **Tarif** : sur devis, nous contacter.
- **Délai d'accès** : 1 mois, en fonction de nos disponibilités communes.

MÉTHODES PÉDAGOGIQUES :

- Présentation théorique des différentes origines du conflit ou de l'agressivité et leurs différentes formes
- Partage d'expériences
- Etudes de cas concrets
- Simulations de situations pour pratiquer des réponses adéquats
- Réflexion et discussion en groupe sur le déroulement des mises en situations
- Auto-évaluation et feedback des pairs.

ATTESTATION DE SUIVI DE LA FORMATION

Cette formation donne lieu à la délivrance d'une attestation individuelle de suivi à l'issue de la formation.

LE CONTENU

- Comprendre les origines du conflit et de l'agressivité
- Reconnaître les différentes formes de conflits et de violences
- Analyse des mécanismes et les circuits que prend l'agressivité en structure de soins
- Développer des attitudes de prévention et de maîtrise
- Utiliser la communication comme outil de régulation

LES OBJECTIFS

- Identifier les différentes formes d'agressivité et de violence, ainsi que leurs origines et manifestations.
- Analyser leurs propres réactions émotionnelles et représentations face à l'agressivité pour mieux en maîtriser l'impact.
- Adopter des attitudes adaptées de prévention, de communication et d'intervention en situation tendue.
- Utiliser la communication comme un outil central de désescalade et de restauration d'un climat relationnel apaisé.

ÉVALUATION

Une évaluation en fin de formation sous forme de questionnaire permet de mesurer l'atteinte des objectifs et la satisfaction des stagiaires.

RISQUE SUICIDAIRE : PRÉVENTION ET PRISE EN CHARGE

CATALOGUE 2026

LA DURÉE : 14H

- **Public cible** : à tout public.
- **Prérequis** : aucun prérequis nécessaire pour participer à nos formations.
- **Tarif** : sur devis, nous contacter.
- **Délai d'accès** : 1 mois, en fonction de nos disponibilités communes.

MÉTHODES PÉDAGOGIQUES :

Pédagogie active :

- Partages d'expériences
- Etude de cas
- Jeux de rôles
- Réflexion de groupe
- Atelier des émotions
- Questions/réponses

LES OBJECTIFS

- Comprendre les mécanismes et les facteurs du risque suicidaire
- Développer ses capacités d'écoute et de repérage précoce
- Savoir agir et orienter face à une situation de crise suicidaire
- Renforcer la prévention au sein de la structure et de l'équipe pluridisciplinaire

LE CONTENU

- Compréhension du suicide, exploration des émotions.
- Quelles sont les facteurs de risque ?
- Évaluation du risque suicidaire, identification des signes d'alerte
- Évaluation du risque suicidaire
- Communication empathique et bienveillante, écoute active
- Interventions et plans de sécurité : protocoles d'intervention
- Ressources et réseaux de soutien
- Cadre légal et éthique

EVALUATION

Une évaluation en fin de formation sous forme de questionnaire permet de mesurer l'atteinte des objectifs et la satisfaction des stagiaires.

ATTESTATION DE SUIVI DE LA FORMATION

Cette formation donne lieu à la délivrance d'une attestation individuelle de suivi à l'issue de la formation.

Pour toute question relative au handicap, je vous informe que Mme DILMI Amina est votre référent. Vous pouvez la contacter au 0786743182 pour toute demande spécifique ou renseignement supplémentaire.

SAUVETEUR SECOURISTE DU TRAVAIL (SST)

CATALOGUE 2026

LA DURÉE : 14H

- **Public cible** : à tout public.
- **Prérequis** : aucun prérequis nécessaire pour participer à nos formations.
- **Tarif** : sur devis, nous contacter.
- **Délai d'accès** : 1 mois, en fonction de nos disponibilités communes.

MÉTHODES PÉDAGOGIQUES :

- Cours théoriques.
- Études de cas.
- Pratiques en situation réelle.
- Supports médias, audiovisuels.

LES OBJECTIFS

Cette formation , vise à développer des compétences en matière de prévention des risques professionnels et de secours d'urgence.

- Réagir efficacement en cas d'accident de travail.
- Appliquer les compétences de SST pour la prévention des risques professionnels.

RESTRICTIONS

Certains gestes techniques peuvent ne pas convenir à certains handicaps. Un avis médical peut être nécessaire.

LE CONTENU

Prévention :

- Comprendre le cadre juridique de l'intervention.
- Intégrer le rôle de SST dans la prévention de l'entreprise.
- Contribuer à la mise en œuvre de la prévention.
- Signaler les situations dangereuses repérées.

Secours :

- Mise en place d'une protection adaptée.
- Examen de la victime.
- Alertes et communications avec les secours.
- Techniques de secours appropriées.

EVALUATION

Une évaluation en fin de formation sous forme de questionnaire permet de mesurer l'atteinte des objectifs et la satisfaction des stagiaires.

ATTESTATION DE SUIVI DE LA FORMATION

Cette formation donne lieu à la délivrance d'un certificat délivré par l'INRS à l'issue de la formation. Ce certificat est valable 24 mois (de date à date) et doit être recyclé par une MAC SST.

Pour toute question relative au handicap, je vous informe que Mme DILMI Amina est votre référent. Vous pouvez la contacter au 0786743182 pour toute demande spécifique ou renseignement supplémentaire.

SAUVETEUR SECOURISTE DU TRAVAIL (SST) RECYCLAGE OU MAC SST

CATALOGUE 2026

LA DURÉE : 7H

- **Public cible** : s'adresse au personnel disposant d'un certificat SST.
- **Prérequis** : Il est nécessaire d'être titulaire du certificat SST pour suivre la formation recyclage SST.
- **Tarif** : sur devis, nous contacter.
- **Délai d'accès** : 1 mois, en fonction de nos disponibilités communes.

MÉTHODES PÉDAGOGIQUES :

- Cours théoriques.
- Études de cas.
- Pratiques en situation réelle.
- Supports médias, audiovisuels.

LES OBJECTIFS

- Actualiser ses compétences pour toujours agir efficacement face à une situation d'accident, en préservant l'état de la victime, dans l'attente des secours organisés
- Être en mesure de porter secours et participer à la prévention des risques dans l'entreprise
- Faire le point sur les situations rencontrées et échanger sur les bonnes pratiques

RESTRICTIONS

Certains gestes techniques peuvent ne pas convenir à certains handicaps. Un avis médical peut être nécessaire.

Pour toute question relative au handicap, je vous informe que Mme DILMI Amina est votre référent. Vous pouvez la contacter au 0786743182 pour toute demande spécifique ou renseignement supplémentaire.

LE CONTENU

Introduction à la formation recyclage SST : Révision du programme théorique SST :

- Réponses aux attentes et aux questions particulières
- Évaluation des acquis à l'aide du plan d'intervention, et/ou de mises en situation
- Révision des gestes de secourisme et d'urgence.
- Actualisation de la formation SST en fonction de l'évolution des pratiques.
- Développement de thèmes spécifiques liés au recyclage SST.

Approfondissement des connaissances sur les risques spécifiques de l'entreprise.

Évaluation de la formation recyclage SST/MAC :

- Les critères d'évaluation utilisés pour cette validation sont ceux définis par l'INRS, dans le référentiel de formation des Sauveteurs Secouristes du Travail (SST)

EVALUATION

Une évaluation en fin de formation permettra de mesurer l'atteinte des objectifs sous forme de questionnaire permet de mesurer la satisfaction des stagiaires.

ATTESTATION DE SUIVI DE LA FORMATION

Cette formation donne lieu à la délivrance d'un certificat délivré par l'INRS à l'issue de la formation. Ce certificat est valable 24 mois (de date à date) et doit être recyclé par un MAC SST.

LES GESTES D'URGENCE

CATALOGUE 2026

LA DURÉE : 7H

- **Public cible** : à tout public.
- **Prérequis** : aucun prérequis nécessaire pour participer à nos formations.
- **Tarif** : sur devis, nous contacter.
- **Délai d'accès** : 1 mois, en fonction de nos disponibilités communes.

MÉTHODES PÉDAGOGIQUES :

- Apprentissage actif
- Simulations de scénarios réalistes
- Formation pratique sur l'utilisation des équipements
- Études de cas
- Entraînement en équipe
- Feedback constructif
- Sessions de questions/réponses
- Évaluation Formative et Sommative
- Scénarios Interactifs

ATTESTATION DE SUIVI DE LA FORMATION

Cette formation donne lieu à la délivrance d'une attestation individuelle de suivi à l'issue de la formation.

LE CONTENU

- Introduction aux gestes d'urgence
- Protocoles de sécurité
- Alerte et appel aux secours
- Réanimation cardio-pulmonaire (RCP)
- Utilisation des défibrillateurs automatisés externes (DAE)
- Gestion des hémorragies
- Positions d'attente et de sécurité
- Gestes d'urgence spécifiques
- Communication avec les services d'urgence

LES OBJECTIFS

Ces objectifs sont conçus pour garantir que les participants sont bien préparés à intervenir de manière appropriée et efficace dans des situations d'urgence médicale, en mettant l'accent sur la sécurité, la rapidité d'action et la coordination. Ils peuvent être ajustés en fonction des spécificités de la formation et des participants.

EVALUATION

Une évaluation en fin de formation sous forme de questionnaire permet de mesurer l'atteinte des objectifs et la satisfaction des stagiaires.



Accompagner la personne âgée et vulnérable

**Offrez une prise en charge globale,
respectueuse et bienveillante, centrée sur la
dignité, le confort et la qualité de vie des
personnes âgées.**



PRISE EN CHARGE DE LA PERSONNE ÂGÉE EN ÉTABLISSEMENT DE SOINS

CATALOGUE 2026

LA DURÉE : 7H

- **Public cible** : à tout public.
- **Prérequis** : aucun prérequis nécessaire pour participer à nos formations.
- **Tarif** : sur devis, nous contacter.
- **Délai d'accès** : 1 mois, en fonction de nos disponibilités communes.

MÉTHODES PÉDAGOGIQUES :

- Études de cas
- Ateliers de mobilité et d'exercices adaptés
- Échanges d'expériences
- Sessions de Questions / Réponses

LE CONTENU

- Introduction à la gérontologie
- Évaluation globale de la personne âgée
- Leurs besoins spécifiques
- Communication sensible avec les personnes âgées
- Soins physiques et médicaux
- Gestion du confort
- Gestion des problèmes de santé courants
- Gestion des troubles cognitifs
- Prévention des infections et hygiène
- Soins palliatifs et fin de vie
- Activités et bien-être social
- Prévention des chutes et des complications
- Éthique et droits des personnes âgées

LES OBJECTIFS

- Comprendre les besoins spécifiques de la personne âgée
- Adapter la prise en charge globale et individualisée
- Prévenir la perte d'autonomie et les risques associés
- Renforcer la communication et la coordination au sein de l'équipe pluridisciplinaire

EVALUATION

Une évaluation en fin de formation sous forme de questionnaire permet de mesurer l'atteinte des objectifs et la satisfaction des stagiaires.

ATTESTATION DE SUIVI DE LA FORMATION

Cette formation donne lieu à la délivrance d'une attestation individuelle de suivi à l'issue de la formation.



Pour toute question relative au handicap, je vous informe que Mme DILMI Amina est votre référent. Vous pouvez la contacter au 0786743182 pour toute demande spécifique ou renseignement supplémentaire.

SEXUALITÉ ET INTIMITÉ EN EHPAD

CATALOGUE 2026

LA DURÉE : 7H

- **Public cible** : à tout public.
- **Prérequis** : aucun prérequis nécessaire pour participer à nos formations.
- **Tarif** : sur devis, nous contacter.
- **Délai d'accès** : 1 mois, en fonction de nos disponibilités communes.

MÉTHODES PÉDAGOGIQUES :

- Études de cas
- Echanges d'expériences
- Jeux de rôle sensibles
- Ateliers de communication
- Utilisation de supports visuels
- Discussions de groupe
- Questions/réponses

LES OBJECTIFS

- Comprendre la place de la sexualité et de l'intimité dans le vieillissement
- Intégrer la dimension éthique et légale dans l'accompagnement
- Adapter sa posture professionnelle face aux situations liées à l'intimité et à la sexualité
- Favoriser une approche collective et bienveillante au sein de l'établissement

LE CONTENU

- Évolution de la sexualité chez les personnes âgées
- Les besoins Intimes
- Sensibilisation à la diversité des sexualités
- Le consentement
- Communication respectueuse
- Sensibilisation aux problèmes de santé mentale
- Gestion des situations délicates
- Promotion d'un environnement respectueux
- Aspects éthique et légal

EVALUATION

Cette formation donne lieu à la délivrance d'une attestation individuelle de suivi à l'issue de la formation.

ATTESTATION DE SUIVI DE LA FORMATION

Une évaluation en fin de formation sous forme de questionnaire permet de mesurer l'atteinte des objectifs et la satisfaction des stagiaires.

BIENTRAITANCE DE LA PERSONNE ÂGÉE

CATALOGUE 2026

LA DURÉE : 14H

- **Public cible** : à tout public.
- **Prérequis** : aucun prérequis nécessaire pour participer à nos formations.
- **Tarif** : sur devis, nous contacter.
- **Délai d'accès** : 1 mois, en fonction de nos disponibilités communes.

MÉTHODES PÉDAGOGIQUES :

- Études de cas
- Présentations interactives
- Ateliers de simulation
- Analyse de cas éthiques
- Partages d'expériences
- Questions /réponses

LE CONTENU

- Notions de bientraitance et de maltraitance
- Droits et dignité de la personne âgée
- Les besoins spécifiques
- Communication respectueuse et empathique
- Adaptation à la diversité
- Rôles et responsabilités
- Sécurité et prévention des maltraitances
- Soins physiques et confort
- Maintien de l'autonomie
- Gestion des situations difficiles
- Éthique et droits éthiques

LES OBJECTIFS

- Permettre aux professionnels de s'approprier les notions relatives à la maltraitance et à la bientraitance.
- Identifier les situations difficiles et les facteurs qui génèrent un risque de maltraitance.
- Renforcer la démarche bientraitante par un ajustement du positionnement professionnel.

EVALUATION

Une évaluation en fin de formation sous forme de questionnaire permet de mesurer l'atteinte des objectifs et la satisfaction des stagiaires.

ATTESTATION DE SUIVI DE LA FORMATION

Cette formation donne lieu à la délivrance d'une attestation individuelle de suivi à l'issue de la formation.



REPÉRER LA DOULEUR CHEZ LA PERSONNE ÂGÉE

CATALOGUE 2026

LA DURÉE : 7H

- **Public cible** : à tout public.
- **Prérequis** : aucun prérequis nécessaire pour participer à nos formations.
- **Tarif** : sur devis, nous contacter.
- **Délai d'accès** : 1 mois, en fonction de nos disponibilités communes.

MÉTHODES PÉDAGOGIQUES :

- Présentations interactives
- Études de cas
- Simulation
- Ateliers d'auto-évaluation
- Sessions de questions/réponses
- Échanges d'expériences

LE CONTENU

- Facteurs influant sur la perception de la douleur
- L'évaluation de la douleur et ses outils
- Communication sensible
- Communication avec la Personne Âgée
- Les affections courantes
- La douleur chronique
- Gestion de la douleur
- Aspects psychosociaux de la douleur
- Prévention de la douleur
- Aspects Éthiques et Légaux

LES OBJECTIFS

Ces objectifs visent à fournir aux participants les connaissances et les compétences nécessaires pour une prise en charge holistique de la douleur chez les personnes âgées, en mettant l'accent sur l'identification précoce, la gestion appropriée et le respect des droits individuels. Ils peuvent être ajustés en fonction des spécificités de la formation et des participants.

EVALUATION

Une évaluation en fin de formation sous forme de questionnaire permet de mesurer l'atteinte des objectifs et la satisfaction des stagiaires.

ATTESTATION DE SUIVI DE LA FORMATION

Cette formation donne lieu à la délivrance d'une attestation individuelle de suivi à l'issue de la formation.



Pour toute question relative au handicap, je vous informe que Mme DILMI Amina est votre référent. Vous pouvez la contacter au 0786743182 pour toute demande spécifique ou renseignement supplémentaire.

PRISE EN CHARGE DE LA DOULEUR

CATALOGUE 2026

LA DURÉE : 14H

- **Public cible** : à tout public.
- **Prérequis** : aucun prérequis nécessaire pour participer à nos formations.
- **Tarif** : sur devis, nous contacter.
- **Délai d'accès** : 1 mois, en fonction de nos disponibilités communes.

MÉTHODES PÉDAGOGIQUES :

- Echanges sur les pratiques
- Partage d'expériences
- Vidéo / photos
- Questions/réponses
- Ateliers
- Etude de cas

LE CONTENU

- Types de Douleur
- Compréhension de la Douleur
- Différentes Formes de Douleur
- Évaluation de la Douleur
- Approches Pharmacologiques
- Approches Non Pharmacologiques
- Douleur chez les Populations Spécifiques
- Intégration des Soins Palliatifs
- Communication avec le Patient
- Prise en Charge Multidisciplinaire
- Gestion des Effets Secondaires
- Éthique et Droits des Patients
- Évaluation Continue et Rétroaction
- Certification

LES OBJECTIFS

Ces objectifs visent à doter les participants des connaissances, compétences et attitudes nécessaires pour comprendre, évaluer et traiter la douleur de manière holistique et efficace. Ils peuvent être ajustés en fonction des spécificités de la formation et des participants.

EVALUATION

Une évaluation en fin de formation sous forme de questionnaire permet de mesurer l'atteinte des objectifs et la satisfaction des stagiaires.

ATTESTATION DE SUIVI DE LA FORMATION

Cette formation donne lieu à la délivrance d'une attestation individuelle de suivi à l'issue de la formation.



Pour toute question relative au handicap, je vous informe que Mme DILMI Amina est votre référent. Vous pouvez la contacter au 0786743182 pour toute demande spécifique ou renseignement supplémentaire.

REPÉRAGE ET PRISE EN CHARGE DES PERSONNES ATTEINTES DE DÉMENCES

CATALOGUE 2026

LA DURÉE : 14H

- **Public cible** : à tout public.
- **Prérequis** : aucun prérequis nécessaire pour participer à nos formations.
- **Tarif** : sur devis, nous contacter.
- **Délai d'accès** : 1 mois, en fonction de nos disponibilités communes.

MÉTHODES PÉDAGOGIQUES :

- Méthodes pédagogiques actives et participatives
- Réflexion de groupe
- Echange d'expériences et debriefs
- Mises en situations
- Questions / réponses

LE CONTENU

- Compréhension des démences
- Aspects médicaux et psychologiques
- Physiopathologie de la maladie d'Alzheimer
- Repérage précoce des signes de démence
- Évaluation cognitive
- Approches de communication adaptées
- Gestion des comportements difficile
- Approches non pharmacologiques
- Environnement adapté, activités stimulantes
- Approches pharmacologiques

- Approches pharmacologiques
- Soins spécifiques aux stades avancés
- Soutien aux aidants
- Éthique et droits des personnes atteintes de démence

LES OBJECTIFS

Ces objectifs visent à fournir aux participants les connaissances et attitudes nécessaires pour identifier, évaluer et prendre en charge les personnes atteintes de démence, en mettant particulièrement l'accent sur la maladie d'Alzheimer. Ils peuvent être ajustés en fonction des spécificités de la formation et des participants.

EVALUATION

Une évaluation en fin de formation sous forme de questionnaire permet de mesurer l'atteinte des objectifs et la satisfaction des stagiaires.

ATTESTATION DE SUIVI DE LA FORMATION

Cette formation donne lieu à la délivrance d'une attestation individuelle de suivi à l'issue de la formation.

Pour toute question relative au handicap, je vous informe que Mme DILMI Amina est votre référent. Vous pouvez la contacter au 0786743182 pour toute demande spécifique ou renseignement supplémentaire.

ACCOMPAGNEMENT DE LA FIN DE VIE

CATALOGUE 2026

LA DURÉE : 14H

- **Public cible** : à tout public.
- **Prérequis** : aucun prérequis nécessaire pour participer à nos formations.
- **Tarif** : sur devis, nous contacter.
- **Délai d'accès** : 1 mois, en fonction de nos disponibilités communes.

MÉTHODES PÉDAGOGIQUES :

- Réflexion de groupes
- Partage d'expériences
- Questions / réponses
- Etude de cas
- Support vidéo

LE CONTENU

- Cadre Légal et Éthique
- Aspects Émotionnels et Psychologiques
- Planification des Soins en Fin de Vie
- Soins Palliatifs
- Communication Sensible
- Gestion des Émotions
- Accompagnement Psychologique
- Spiritualité et Fin de Vie
- Pratiques Culturelles et Religieuses
- Accompagnement des Proches
- Spiritualité et Fin de Vie
- Accompagnement en Phase Terminale
- Communication Difficile et Prise de Décision
- Soins Post-Mortem et Accompagnement du Deuil

LES OBJECTIFS

- Développer une communication bienveillante et adaptée avec la personne en fin de vie et son entourage
- Renforcer la qualité de l'accompagnement global de la personne en fin de vie
- Prévenir l'épuisement professionnel et développer des ressources personnelles dans l'accompagnement de la fin de vie

EVALUATION

Une évaluation en fin de formation sous forme de questionnaire permet de mesurer l'atteinte des objectifs et la satisfaction des stagiaires.

ATTESTATION DE SUIVI DE LA FORMATION

Cette formation donne lieu à la délivrance d'une attestation individuelle de suivi à l'issue de la formation.



TOUCHER COMME OUTIL THÉRAPEUTIQUE DANS LA RELATION DE SOIN

CATALOGUE 2026

LA DURÉE : 7H

- **Public cible** : à tout public.
- **Prérequis** : aucun prérequis nécessaire pour participer à nos formations.
- **Tarif** : sur devis, nous contacter.
- **Délai d'accès** : 1 mois, en fonction de nos disponibilités communes.

MÉTHODES PÉDAGOGIQUES :

- Réflexion sur l'expérience personnelle du toucher
- Ateliers gestion des émotions et du stress
- Mises en situations
- Feedback et réflexion

LE CONTENU

- Fondements du Toucher Thérapeutique
- Anatomie et Physiologie de la Peau
- Éthique et Limites du Toucher
- Différentes Approches du Toucher
- Techniques de Toucher Thérapeutique
- Adaptation du Toucher aux Besoins Individuels
- Toucher Thérapeutique dans des Contextes Spécifiques
- Le Rôle du Toucher dans la Relation de Soins
- Gestion des Limites et des Émotions
- Intégration du Toucher Thérapeutique dans les Soins Holistiques

LES OBJECTIFS

Ces objectifs visent à doter les participants des connaissances, compétences et attitudes nécessaires pour utiliser le toucher comme un outil thérapeutique efficace dans la prestation de soins, en mettant l'accent sur la sensibilité, l'éthique et l'adaptabilité. Ils peuvent être ajustés en fonction des spécificités de la formation et des participants.

EVALUATION

Une évaluation en fin de formation sous forme de questionnaire permet de mesurer l'atteinte des objectifs et la satisfaction des stagiaires.

ATTESTATION DE SUIVI DE LA FORMATION

Cette formation donne lieu à la délivrance d'une attestation individuelle de suivi à l'issue de la formation.

Pour toute question relative au handicap, je vous informe que Mme DILMI Amina est votre référent. Vous pouvez la contacter au 0786743182 pour toute demande spécifique ou renseignement supplémentaire.

DIRECTIVES ANTICIPÉES, PERSONNE DE CONFIANCE, ACCOMPAGNEMENT À LA FIN DE VIE ET AU DEUIL

CATALOGUE 2026

INFORMATION

Le contenu et la durée des formations sont personnalisés en fonction des besoins et attentes spécifiques du client.

MÉTHODES PÉDAGOGIQUES :

- Études de cas pour aborder des situations concrètes relatives à l'accompagnement des personnes en fin de vie.
- Techniques de communication bienveillante et respectueuse pour discuter des directives anticipées et du rôle de la personne de confiance.
- Analyse des aspects éthiques, juridiques et humains liés aux choix de fin de vie.
- Simulations de situations pour pratiquer des réponses adaptées face aux proches et aux patients en fin de vie.
- Exploration des outils et documents relatifs aux directives anticipées et au choix de la personne de confiance.
- Retour d'expérience et partage de bonnes pratiques en matière d'accompagnement au deuil.

ATTESTATION DE SUIVI DE LA FORMATION

Cette formation donne lieu à la délivrance d'une attestation individuelle de suivi à l'issue de la formation.

LE CONTENU

- Importance des directives anticipées et du rôle de la personne de confiance.
- Approches pour expliquer et promouvoir ces dispositifs auprès des résidents et de leurs familles.
- Réglementations en vigueur et cadre légal sur la fin de vie (Loi Claeys-Leonetti et autres).
- Techniques pour l'accompagnement psychologique des résidents en fin de vie.
- Pratiques pour soutenir les proches dans leur processus de deuil .
- Gestion des situations émotionnellement complexes avec les familles et les équipes soignantes.
- Rituels et pratiques culturelles autour de la mort : respect des croyances et des souhaits.
- Approches pour identifier et soutenir les besoins individuels des patients et de leurs proches.
- Stratégies pour favoriser un travail d'équipe interdisciplinaire en soins palliatifs.
- Prévention de l'épuisement des professionnels face à l'accompagnement en fin de vie.

LES OBJECTIFS

L'objectif principal de cette formation est d'apporter aux professionnels les connaissances et compétences nécessaires pour informer, accompagner et respecter les choix des patients en fin de vie, tout en soutenant les proches dans les étapes du deuil.

EVALUATION

Une évaluation en fin de formation sous forme de questionnaire permet de mesurer l'atteinte des objectifs et la satisfaction des stagiaires.



Nutrition, santé et qualité de vie

Redonnez à l'alimentation toute sa dimension thérapeutique et relationnelle, en conciliant équilibre nutritionnel, plaisir et qualité de vie.



LA DURÉE : 7H

- **Public cible** : à tout public.
- **Prérequis** : aucun prérequis nécessaire pour participer à nos formations.
- **Tarif** : sur devis, nous contacter.
- **Délai d'accès** : 1 mois, en fonction de nos disponibilités communes.

MÉTHODES PÉDAGOGIQUES :

- Bases théoriques
- Études de cas
- Ateliers adaptés
- Discussion sur les choix éthiques
- Sensibilisation culturelle
- Partage d'expériences
- Réflexion personnelle et échanges en groupe

LE CONTENU

- Introduction aux soins palliatifs
- Principes de nutrition en soins palliatifs
- Gestion des symptômes liés à la nutrition
- Les Régimes Alimentaires Spécifiques
- Alimentation orale et alimentation artificielle

- Les suppléments nutritionnels
- Communication avec les patients et les familles
- Éthique en nutrition palliative
- Soins de confort et qualité de vie
- Soins palliatifs pédiatriques
- Collaboration interprofessionnelle

LES OBJECTIFS

- Comprendre les principes et les enjeux de la nutrition en soins palliatifs
- Connaître les repères médicaux et éthiques encadrant la prise en charge nutritionnelle
- Savoir évaluer les capacités d'alimentation du patient selon son état clinique
- Accompagner les proches et communiquer avec justesse autour de la question de la nutrition

EVALUATION

Une évaluation en fin de formation sous forme de questionnaire permet de mesurer l'atteinte des objectifs et la satisfaction des stagiaires.

ATTESTATION DE SUIVI DE LA FORMATION

Cette formation donne lieu à la délivrance d'une attestation individuelle de suivi à l'issue de la formation.

L'INSTANT REPAS

CATALOGUE 2026

LA DURÉE : 7H

- **Public cible** : à tout public.
- **Prérequis** : aucun prérequis nécessaire pour participer à nos formations.
- **Tarif** : sur devis, nous contacter.
- **Délai d'accès** : 1 mois, en fonction de nos disponibilités communes.

LES OBJECTIFS

- Savoir créer des expériences repas positives, adaptées aux besoins individuels.
- Favoriser la santé et le bien-être des personnes concernées.

MÉTHODES PÉDAGOGIQUES :

- Présentations Interactives
- Séances de sensibilisation sensorielle
- Éducation nutritionnelle
- Exercices de Mindful Eating
- Séances de questions-réponses
- Études de cas
- Échanges d'expériences

EVALUATION

Une évaluation en fin de formation sous forme de questionnaire permet de mesurer l'atteinte des objectifs et la satisfaction des stagiaires.

LE CONTENU

- Besoins nutritionnels individuels
- Planification de repas
- Analyse des habitudes alimentaires
- Les différents troubles (digestifs, déglutition, déshydratation,...)
- Création d'un environnement positif
- Repas adaptés aux différentes populations
- Éducation des aidants
- Sensibilisation aux allergies et intolérances alimentaires

ATTESTATION DE SUIVI DE LA FORMATION

Cette formation donne lieu à la délivrance d'une attestation individuelle de suivi à l'issue de la formation.



Pour toute question relative au handicap, je vous informe que Mme DILMI Amina est votre référent. Vous pouvez la contacter au 0786743182 pour toute demande spécifique ou renseignement supplémentaire.

DIÉTÉTIQUE ET ÉQUILIBRE ALIMENTAIRE

CATALOGUE 2026

LA DURÉE : 7H

- **Public cible** : à tout public.
- **Prérequis** : aucun prérequis nécessaire pour participer à nos formations.
- **Tarif** : sur devis, nous contacter.
- **Délai d'accès** : 1 mois, en fonction de nos disponibilités communes.

MÉTHODES PÉDAGOGIQUES :

- Cours magistraux interactifs .
- Ateliers pratiques de cuisine
- Séances de dégustation
- Analyse des étiquettes nutritionnelles
- Études de cas
- Simulation de consultations diététiques
- Jeux éducatifs
- Sessions de Questions / réponses
- Échanges d'expériences

ATTESTATION DE SUIVI DE LA FORMATION

Cette formation donne lieu à la délivrance d'une attestation individuelle de suivi à l'issue de la formation.

LE CONTENU

- Introduction à la nutrition et à la diététique
- Besoins nutritionnels individuels
- Alimentation équilibrée et groupes alimentaires
- Planification des repas
- Compréhension des étiquettes nutritionnelles
- Nutrition et santé
- Nutrition et populations spécifiques
- Communication en nutrition
- Éthique en nutrition

LES OBJECTIFS

Ces objectifs visent à fournir aux participants les connaissances et les compétences nécessaires pour promouvoir une alimentation équilibrée, adaptée aux besoins individuels et aux différentes situations, tout en respectant des normes éthiques élevées. Ils peuvent être ajustés en fonction des spécificités de la formation et des participants.

EVALUATION

Une évaluation en fin de formation sous forme de questionnaire permet de mesurer l'atteinte des objectifs et la satisfaction des stagiaires.

LES TEXTURES DANS L'ALIMENTATION

CATALOGUE 2026

LA DURÉE : 7H

- **Public cible** : à tout public.
- **Prérequis** : aucun prérequis nécessaire pour participer à nos formations.
- **Tarif** : sur devis, nous contacter.
- **Délai d'accès** : 1 mois, en fonction de nos disponibilités communes.

MÉTHODES PÉDAGOGIQUES :

- Utilisation de modèles alimentaires
- Développement de compétences Sensorielles
- Jeux sensoriels
- Études de cas
- Sessions de questions / réponses
- Échanges d'expériences
- Ressources pratiques

ATTESTATION DE SUIVI DE LA FORMATION

Cette formation donne lieu à la délivrance d'une attestation individuelle de suivi à l'issue de la formation.

LE CONTENU

- Introduction aux textures alimentaires
- Impacts sur la santé bucco-dentaire
- Adaptation aux besoins individuels
- Consistance des aliments pour les enfants
- Textures adaptées aux problèmes de déglutition
- Préparation des aliments
- Sensibilisation aux allergies alimentaires
- Promotion d'une alimentation équilibrée
- Éducation nutritionnelle

LES OBJECTIFS

L'objectif global est de former des professionnels capables de fournir des conseils nutritionnels adaptés aux différentes textures alimentaires pour promouvoir une alimentation saine et personnalisée.

EVALUATION

Une évaluation en fin de formation sous forme de questionnaire permet de mesurer l'atteinte des objectifs et la satisfaction des stagiaires.

RISQUES DE DÉNUTRITION, MALNUTRITION ET TROUBLES DE LA DÉGLUTITION

CATALOGUE 2026

INFORMATION

Le contenu et la durée des formations sont personnalisés en fonction des besoins et attentes spécifiques du client.

MÉTHODES PÉDAGOGIQUES :

- Études de cas sur l'accompagnement des patients à risque de dénutrition et malnutrition.
- Techniques de communication avec les patients et familles pour sensibiliser aux risques nutritionnels.
- Utilisation d'outils d'évaluation pour identifier les signes de dénutrition et de troubles de la déglutition.
- Simulations de situations de prise en charge de patients avec des troubles de la déglutition.
- Retour d'expérience et partage des bonnes pratiques en matière de nutrition en santé.

LE CONTENU

- Compréhension des notions de dénutrition, malnutrition et troubles de la déglutition. : définitions et impacts sur la santé.
- Techniques d'évaluation nutritionnelle et outils de dépistage.
- Identification des troubles de la déglutition et leurs risques pour la santé des patients.
- Approches pour l'adaptation des repas et des textures alimentaires selon les besoins.

- Exploration des facteurs de risque et des signes cliniques associés à la dénutrition.
- Pratiques de prévention de la dénutrition dans les soins quotidiens.
- Mesures de sécurité pour accompagner les patients avec des troubles de la déglutition.
- Pratiques alimentaires adaptées et présentation de régimes spécifiques pour les patients concernés.
- Élaboration de protocoles nutritionnels adaptés aux différents types de patients.
- Veille scientifique sur les meilleures pratiques nutritionnelles et la gestion des troubles de la déglutition.
- Collaboration entre professionnels de santé pour une approche coordonnée de la nutrition.

LES OBJECTIFS

- Savoir dépister, prévenir et prendre en charge les risques de dénutrition, malnutrition et troubles de la déglutition.
- Assurer une alimentation adaptée aux besoins et capacités des patients.

EVALUATION

Une évaluation en fin de formation sous forme de questionnaire permet de mesurer l'atteinte des objectifs et la satisfaction des stagiaires.

ATTESTATION DE SUIVI DE LA FORMATION

Cette formation donne lieu à la délivrance d'une attestation individuelle de suivi à l'issue de la formation.

TROUBLE DE L'ALIMENTATION DE LA PERSONNE ÂGÉE

CATALOGUE 2026

LA DURÉE : 14H

- **Public cible** : à tout public.
- **Prérequis** : aucun prérequis nécessaire pour participer à nos formations.
- **Tarif** : sur devis, nous contacter.
- **Délai d'accès** : 1 mois, en fonction de nos disponibilités communes.

MÉTHODES PÉDAGOGIQUES :

- Études de cas cliniques
- Simulation de scénarios
- Ateliers de communication
- Formation sur la prévention
- Évaluation des besoins individuels
- Exercices de renforcement des compétences

LE CONTENU

- Introduction aux Troubles de l'Alimentation chez les Personnes Âgées
- Types de Troubles Alimentaires
- Évaluation des Habitudes Alimentaires
- Causes Sous-jacentes des Troubles Alimentaires
- Rôle des Aidants et de la Famille
- Éducation sur les Facteurs de Risque
- Approches de Prise en Charge
- Adaptations de l'Environnement
- Communication Sensible
- Prévention des Troubles Alimentaires
- Éthique et Droits des Personnes Âgées

LES OBJECTIFS

- identifier, évaluer et prendre en charge les troubles de l'alimentation spécifiques aux personnes âgées de manière sensible et respectueuse.

EVALUATION

Une évaluation en fin de formation sous forme de questionnaire permet de mesurer l'atteinte des objectifs et la satisfaction des stagiaires.

ATTESTATION DE SUIVI DE LA FORMATION

Cette formation donne lieu à la délivrance d'une attestation individuelle de suivi à l'issue de la formation.

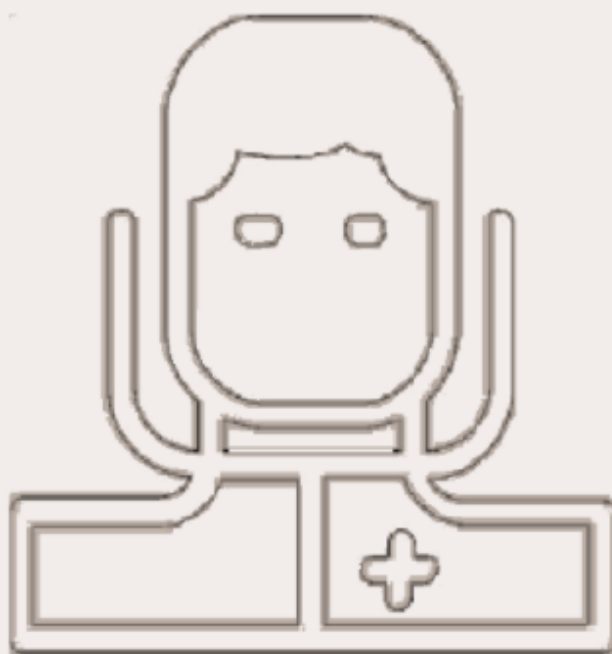


Pour toute question relative au handicap, je vous informe que Mme DILMI Amina est votre référent. Vous pouvez la contacter au 0786743182 pour toute demande spécifique ou renseignement supplémentaire.



Expertises cliniques et pratiques soignantes

**Renforcez vos compétences techniques et
développez vos pratiques pour une prise en
soin experte et personnalisée**





PLAIES ET CICATRISATION

CATALOGUE 2026

LA DURÉE : 7H

- **Public cible** : à tout public.
- **Prérequis** : aucun prérequis nécessaire pour participer à nos formations.
- **Tarif** : sur devis, nous contacter.
- **Délai d'accès** : 1 mois, en fonction de nos disponibilités communes.

- Gestion de la douleur
- Prévention des complications
- Soins spécifiques pour les populations vulnérables
- Éducation des patients

MÉTHODES PÉDAGOGIQUES :

- Pédagogie active et participative
- Jeux de questions/réponses
- Présentation vidéo de différents types de plaies
- Échanges sur les pratiques des participants
- Réflexion de groupe
- présentation de différents pansements et leur spécificités : atelier

LES OBJECTIFS

Ces objectifs visent à doter les participants des connaissances, compétences et attitudes nécessaires pour évaluer, traiter et favoriser la cicatrisation optimale des plaies, en mettant l'accent sur une approche holistique et attentive aux besoins des patients. Ils peuvent être ajustés en fonction des spécificités de la formation et des participants.

LE CONTENU

- Anatomie et physiologie de la peau
- Évaluation des plaies
- Types de Plaies
- Phases de la cicatrisation
- Évaluation des plaies
- Techniques de nettoyage des plaies
- Facteurs influant sur la cicatrisation
- Techniques de nettoyage et de préparation de la plaie
- Pansements et matériaux de cicatrisation

EVALUATION

Une évaluation en fin de formation sous forme de questionnaire permet de mesurer l'atteinte des objectifs et la satisfaction des stagiaires.

ATTESTATION DE SUIVI DE LA FORMATION

Cette formation donne lieu à la délivrance d'une attestation individuelle de suivi à l'issue de la formation.

Pour toute question relative au handicap, je vous informe que Mme DILMI Amina est votre référent. Vous pouvez la contacter au 0786743182 pour toute demande spécifique ou renseignement supplémentaire.

SOINS DES PIEDS ET DÉTECTION DES DYSFONCTIONS

CATALOGUE 2026

LA DURÉE : 7H

- **Public cible** : AS et IDE
- **Prérequis** : aucun prérequis nécessaire pour participer à nos formations.
- **Tarif** : sur devis, nous contacter.
- **Délai d'accès** : 1 mois, en fonction de nos disponibilités communes.

MÉTHODES PÉDAGOGIQUES :

- Utilisation d'équipements de soins podologiques
- Mises en situations
- Partages d'expériences
- Questions / réponses
- Feedback et Réflexion

LE CONTENU

- Anatomie et physiologie des pieds
- Importance des soins des pieds
- Rôles et limites d'intervention en soin du pied
- Pathologies courantes et dysfonctions podologiques
- Soins préventifs
- Évaluation des pieds
- Détection précoce des problèmes podologiques
- Évaluation de la marche et de la posture
- Soins de base des pieds

- Techniques de Soins des Ongles et de la Peau
- Gestion des Problèmes Courants
- Chaussures Appropriées
- Détection Précoce des Dysfonctions
- Pieds et Maladies Systémiques
- Soins Spécifiques pour les Populations Vulnérables
- Communication

LES OBJECTIFS

- Savoir où s'arrête son rôle et où commence celui du podologue.
- Fournir des soins appropriés aux pieds,
- Détecter les problèmes potentiels et promouvoir la santé globale des pieds chez différentes populations.

EVALUATION

Une évaluation en fin de formation sous forme de questionnaire permet de mesurer l'atteinte des objectifs et la satisfaction des stagiaires.

ATTESTATION DE SUIVI DE LA FORMATION

Cette formation donne lieu à la délivrance d'une attestation individuelle de suivi à l'issue de la formation.

Pour toute question relative au handicap, je vous informe que Mme DILMI Amina est votre référent. Vous pouvez la contacter au 0786743182 pour toute demande spécifique ou renseignement supplémentaire.

INFORMATION

Le contenu et la durée des formations sont personnalisés en fonction des besoins et attentes spécifiques du client.

MÉTHODES PÉDAGOGIQUES :

- Études de cas sur l'intégration de ces approches en établissement de santé.
- Techniques de communication bienveillante et centrée sur le patient.
- Simulations d'interventions non médicamenteuses (ex. relaxation, stimulation sensorielle).
- Exploration des différentes méthodes (musicothérapie, art-thérapie, médiation animale, etc.).
- Utilisation d'outils d'évaluation pour mesurer les effets des approches non médicamenteuses.
- Retour d'expérience et partage des pratiques innovantes.

LES OBJECTIFS

- Intégrer et appliquer des approches non médicamenteuses dans les soins
- Améliorer le bien-être des patients de manière naturelle et adaptée à leurs besoins.

LE CONTENU

- Les différentes approches non médicamenteuses : objectifs et principes.
- Techniques de stimulation cognitive et sensorielle adaptées aux patients.
- Méthodes de relaxation, gestion du stress et réduction de l'anxiété.
- Exploration des thérapies complémentaires : musicothérapie, art-thérapie, zoothérapie, etc.
- Adaptation des activités selon les besoins et les préférences des patients.
- Évaluation des résultats et bénéfices des approches non médicamenteuses.
- Principes de bienveillance et d'écoute active dans l'application de ces techniques.
- Veille scientifique pour rester informé des nouvelles approches non médicamenteuses.
- Collaboration et coordination entre soignants pour une approche holistique.

EVALUATION

Une évaluation en fin de formation sous forme de questionnaire permet de mesurer l'atteinte des objectifs et la satisfaction des stagiaires.

ATTESTATION DE SUIVI DE LA FORMATION

Cette formation donne lieu à la délivrance d'une attestation individuelle de suivi à l'issue de la formation.

PRISE EN CHARGE D'UNE PERSONNE EN SITUATION DE HANDICAP À DOMICILE

CATALOGUE 2026

INFORMATION

Le contenu et la durée des formations sont personnalisés en fonction des besoins et attentes spécifiques du client professionnel de santé ou aidant.

MÉTHODES PÉDAGOGIQUES :

- Études de cas illustrant des situations concrètes d'intervention à domicile.
- Techniques de communication adaptée avec la personne accompagnée et ses proches.
- Utilisation d'outils d'évaluation des besoins pour élaborer des plans de prise en charge personnalisés.
- Simulations de situations pour améliorer la pratique des soins et de l'accompagnement.
- Sensibilisation à la préservation de l'autonomie et au respect des droits de la personne.
- Retour d'expérience et partage des bonnes pratiques en accompagnement à domicile.

LES OBJECTIFS

- Acquérir les compétences nécessaires pour accompagner efficacement et respectueusement une personne en situation de handicap à domicile
- Favoriser son autonomie et sa qualité de vie.

LE CONTENU

- Compréhension des différents types de handicaps : moteur, sensoriel, mental, psychique, etc.
- Identification des besoins spécifiques des personnes en situation de handicap à domicile.
- Approches pour adapter l'environnement afin de garantir accessibilité et sécurité.
- Développement de plans d'accompagnement individualisés, centrés sur les besoins de la personne.
- Sensibilisation à la prévention de l'épuisement des aidants familiaux.
- Techniques pour stimuler l'autonomie et encourager la participation de la personne dans les activités quotidiennes.
- Réglementations et droits des personnes en situation de handicap (lois, aides financières, prestations).
- Gestion des urgences et des imprévus dans le cadre d'un accompagnement à domicile.
- Renforcement de la relation de confiance entre l'accompagnant, la personne et ses proches.
- Valorisation des réseaux d'entraide et de soutien pour une prise en charge globale.

EVALUATION

Une évaluation en fin de formation sous forme de questionnaire permet de mesurer l'atteinte des objectifs et la satisfaction des stagiaires.

ATTESTATION DE SUIVI DE LA FORMATION

Cette formation donne lieu à la délivrance d'une attestation individuelle de suivi à l'issue de la formation.



Préserver l'équilibre psychologique au travail

**Prévenez les risques psychosociaux et favorisez
le bien-être des professionnels pour une qualité
de vie au travail durable et positive.**





DE LA GESTION DU STRESS AU BIEN-ÊTRE AU TRAVAIL

CATALOGUE 2026

LA DURÉE : 7H

- **Public cible** : à tout public.
- **Prérequis** : aucun prérequis nécessaire pour participer à nos formations.
- **Tarif** : sur devis, nous contacter.
- **Délai d'accès** : 1 mois, en fonction de nos disponibilités communes.

LE CONTENU

- Comprendre le Stress au Travail
- Évaluation Personnelle du Stress
- Stratégies de Gestion du Stress
- Création d'un Environnement de Travail Sain
- Maintien du Bien-Être à Long Terme
- Ressources et Soutien

MÉTHODES PÉDAGOGIQUES :

La formation peut être structurée sous forme d'ateliers, de sessions interactives, de discussions en groupe et de présentations. L'intégration d'études de cas, de jeux de rôle et de témoignages peut renforcer l'apprentissage. L'utilisation de supports visuels, de questionnaires d'auto-évaluation et d'outils interactifs peut rendre la formation plus engageante.

LES OBJECTIFS

La formation sur la gestion du stress au bien-être au travail vise à aider les participants à développer des compétences pour gérer efficacement le stress professionnel et favoriser un environnement de travail positif

EVALUATION

Une évaluation en fin de formation sous forme de questionnaire permet de mesurer l'atteinte des objectifs et la satisfaction des stagiaires.

ATTESTATION DE SUIVI DE LA FORMATION

Cette formation donne lieu à la délivrance d'une attestation individuelle de suivi à l'issue de la formation.

LE BURN OUT

CATALOGUE 2026

LA DURÉE : 7H

- **Public cible** : à tout public.
- **Prérequis** : aucun prérequis nécessaire pour participer à nos formations.
- **Tarif** : sur devis, nous contacter.
- **Délai d'accès** : 1 mois, en fonction de nos disponibilités communes.

MÉTHODES PÉDAGOGIQUES :

- Témoignage
- Partages d'expériences
- Auto-évaluation
- Études de cas
- Méthodes actives et interactives

LE CONTENU

- Compréhension du burnout
- Identification des signes précurseurs et symptômes
- Facteurs de risque et groupes à risque
- Prévention du burnout
- Techniques de gestion du stress
- Communication et assertivité
- Cohésion d'équipe et soutien social
- Gestion du burnout
- Auto-soins et équilibre
- Intervention précoce
- Politiques organisationnelles
- Ressources et soutien externe
- Cultiver un environnement de travail sain

LES OBJECTIFS

La formation vise à sensibiliser les participants aux risques de l'épuisement professionnel, à fournir des outils pour reconnaître les signes précurseurs, et à développer des compétences pour prévenir et gérer le burn-out.

EVALUATION

Une évaluation en fin de formation sous forme de questionnaire permet de mesurer l'atteinte des objectifs et la satisfaction des stagiaires.

ATTESTATION DE SUIVI DE LA FORMATION

Cette formation donne lieu à la délivrance d'une attestation individuelle de suivi à l'issue de la formation.

Pour toute question relative au handicap, je vous informe que Mme DILMI Amina est votre référent. Vous pouvez la contacter au 0786743182 pour toute demande spécifique ou renseignement supplémentaire.

LE DEUIL EN SITUATION PROFESSIONNELLE

CATALOGUE 2026

LA DURÉE : 7H

- **Public cible** : à tout public.
- **Prérequis** : aucun prérequis nécessaire pour participer à nos formations.
- **Tarif** : sur devis, nous contacter.
- **Délai d'accès** : 1 mois, en fonction de nos disponibilités communes.

MÉTHODES PÉDAGOGIQUES :

- Cas pratiques et études de cas
- Ateliers d'expression créative
- Partage d'expériences
- Utilisation de ressources externes
- Réseaux de soutien professionnel
- Méthodes actives et participatives
- Partages d'expériences

LE CONTENU

- Introduction à la dynamique du deuil
- Compréhension du Processus de Deuil
- Deuil et Travail : Droits et Responsabilités
- Communication Sensible
- Gestion de la Charge Émotionnelle
- Création d'un Environnement de Soutien
- Rôle des professionnels
- Normes et politiques organisationnelles

- Auto-soins des Professionnels
- Formation des managers
- Rôle des ressources humaines
- Intervention en cas de décès d'un collègue
- Soutien, grief dans le temps :
- Intégration de la perte dans la culture d'entreprise
- Gestion des transitions
- Formation à la résilience
- Adaptation
- Sensibilisation à la diversité culturelle du deuil

LES OBJECTIFS

- Comprendre le processus de deuil et ses manifestations
- Être capable de communication empathique
- Mettre en place des actions et dispositifs de soutien au sein de l'organisation

EVALUATION

Une évaluation en fin de formation sous forme de questionnaire permet de mesurer l'atteinte des objectifs et la satisfaction des stagiaires.

ATTESTATION DE SUIVI DE LA FORMATION

Cette formation donne lieu à la délivrance d'une attestation individuelle de suivi à l'issue de la formation.

Pour toute question relative au handicap, je vous informe que Mme DILMI Amina est votre référent. Vous pouvez la contacter au 0786743182 pour toute demande spécifique ou renseignement supplémentaire.

RISQUES LIÉS AUX ADDICTIONS ET CONDUITES À RISQUE

CATALOGUE 2026

INFORMATION

Le contenu et la durée des formations sont personnalisés en fonction des besoins et attentes spécifiques du client.

MÉTHODES PÉDAGOGIQUES :

- Études de cas sur la gestion des conduites addictives en milieu de santé.
- Techniques de communication adaptée pour aborder les comportements à risque avec les patients.
- Utilisation d'outils d'évaluation pour identifier les signes de conduites à risque et d'addiction.
- Simulations de situations impliquant des addictions pour développer des réponses adaptées.
- Retour d'expérience et partage de bonnes pratiques en prévention et gestion des addictions.
- Auto-évaluation et feedback sur les approches et attitudes face aux conduites à risque..

LE CONTENU

- Compréhension des types d'addictions (substances, comportements) et leurs conséquences.
- Identification et évaluation des facteurs de risque de conduite addictive.
- Exploration des facteurs de vulnérabilité et des profils à risque.
- Approfondissement des stratégies de prévention des conduites addictives.

- Stratégies de prévention et de réduction des risques auprès des usagers.
- Techniques pour aborder les conduites à risque de manière bienveillante.
- Gestion des situations de crise et d'accompagnement des personnes dépendantes.
- Impact des addictions sur la santé physique et mentale des patients.
- Interventions non-judgementales pour favoriser le dialogue et la prise de conscience.
- Adaptation des approches selon les types d'addictions et les publics concernés.
- Veille continue sur les évolutions et pratiques en matière de prévention des addictions.

LES OBJECTIFS

L'objectif principal de cette formation est d'équiper les professionnels de santé avec les connaissances et compétences nécessaires pour prévenir, détecter et accompagner les conduites addictives et comportements à risque, en assurant un soutien adapté et bienveillant pour les patients concernés.

EVALUATION

Une évaluation en fin de formation sous forme de questionnaire permet de mesurer l'atteinte des objectifs et la satisfaction des stagiaires.

ATTESTATION DE SUIVI DE LA FORMATION

Cette formation donne lieu à la délivrance d'une attestation individuelle de suivi à l'issue de la formation.

RISQUES LIÉS AU HARCÈLEMENT OU ABUS DE FAIBLESSE

CATALOGUE 2026

INFORMATION

Le contenu et la durée des formations sont personnalisés en fonction des besoins et attentes spécifiques du client.

MÉTHODES PÉDAGOGIQUES :

- Études de cas pour analyser des situations réelles ou fictives impliquant ces risques.
- Simulations de gestion de crise pour préparer des réponses adaptées.
- Retour d'expérience et partage des bonnes pratiques en matière de prévention.
- Auto-évaluation des connaissances et compétences pour intervenir efficacement.
- Élaboration de protocoles de prévention et d'intervention adaptés à l'établissement.

LE CONTENU

- Définition et reconnaissance des formes de harcèlement et d'abus de faiblesse.
- Techniques pour repérer les signaux faibles de harcèlement ou d'abus.
- Analyses des aspects juridiques et éthiques liés à la prévention et à la gestion de ces situations.
- Utilisation d'outils d'évaluation pour identifier et signaler les situations à risque.
- Identification des signaux d'alerte chez les victimes potentielles.
- Sensibilisation aux droits des résidents face au harcèlement et aux abus.
- Exploration des facteurs de vulnérabilité propres aux résidents en institution..
- Approches pour la prévention proactive dans les pratiques professionnelles quotidiennes.

- Gestion des signalements et suivi des situations identifiées.
- Collaboration interprofessionnelle pour une gestion coordonnée des risques.
- Outils pour garantir la sécurité physique et psychologique des résidents.
- Rôle des professionnels dans la prévention et l'accompagnement des victimes.
- Approfondissement des sanctions légales en cas de harcèlement ou d'abus.
- Partenariats externes (associations, autorités) pour renforcer la prévention et la prise en charge.

LES OBJECTIFS

- Identifier les différentes formes de harcèlement et d'abus de faiblesse
- Analyser les facteurs de risque et les mécanismes de vulnérabilité
- Comprendre le cadre légal et réglementaire applicable
- Adopter une posture professionnelle éthique et bienveillante
- Savoir réagir et signaler une situation à risque ou avérée

EVALUATION

Une évaluation en fin de formation sous forme de questionnaire permet de mesurer l'atteinte des objectifs et la satisfaction des stagiaires.

ATTESTATION DE SUIVI DE LA FORMATION

Cette formation donne lieu à la délivrance d'une attestation individuelle de suivi à l'issue de la formation.

Pour toute question relative au handicap, je vous informe que Mme DILMI Amina est votre référent. Vous pouvez la contacter au 0786743182 pour toute demande spécifique ou renseignement supplémentaire.

RISQUES LIÉS À LA RADICALISATION ET AU PROSÉLYTISME

CATALOGUE 2026

INFORMATION

Le contenu et la durée des formations sont personnalisés en fonction des besoins et attentes spécifiques du client.

MÉTHODES PÉDAGOGIQUES :

- Études de cas pour analyser des situations concrètes impliquant des risques de radicalisation.
- Analyse des aspects juridiques et éthiques liés à la prévention de la radicalisation.
- Simulations de gestion de crise pour développer des réponses adaptées.
- Exploration des facteurs de vulnérabilité favorisant la radicalisation ou le prosélytisme.
- Retour d'expérience et partage de bonnes pratiques sur la gestion de ces risques.
- Auto-évaluation des connaissances et compétences pour prévenir efficacement.
- Élaboration de plans d'action et de protocoles institutionnels pour gérer les situations à risque.
- Collaboration interprofessionnelle et partenariats avec des acteurs externes (associations, autorités).
- Accès aux ressources et outils pratiques pour la détection et la gestion des cas.

LE CONTENU

- notions de radicalisation et de prosélytisme : définitions et enjeux.
- Compréhension des phénomènes de radicalisation et leurs impacts en institution.
- Identification des types de prosélytisme et de leurs manifestations.

- Techniques pour repérer les signaux faibles et les comportements à risque.
- Analyse des signaux d'alerte et des indicateurs comportementaux de radicalisation.
- Approches pour la prévention proactive dans les pratiques quotidiennes.
- Gestion des situations conflictuelles liées au prosélytisme en respectant les droits et libertés des individus.
- Connaissance des cadres juridiques applicables à la lutte contre la radicalisation.
- Rôles et responsabilités des professionnels face à ces enjeux.
- Établissement de procédures internes pour signaler et gérer les cas de radicalisation.
- Coordination avec les partenaires externes (services de sécurité, associations spécialisées).
- Sensibilisation des équipes à une communication bienveillante pour prévenir les tensions.

LES OBJECTIFS

L'objectif principal de cette formation est de fournir aux professionnels les compétences nécessaires pour repérer, prévenir et gérer les risques liés à la radicalisation et au prosélytisme, tout en respectant le cadre juridique et les droits fondamentaux des individus.

EVALUATION

Une évaluation en fin de formation sous forme de questionnaire permet de mesurer l'atteinte des objectifs et la satisfaction des stagiaires.

ATTESTATION DE SUIVI DE LA FORMATION

Cette formation donne lieu à la délivrance d'une attestation individuelle de suivi à l'issue de la formation.

Pour toute question relative au handicap, je vous informe que Mme DILMI Amina est votre référent. Vous pouvez la contacter au 0786743182 pour toute demande spécifique ou renseignement supplémentaire.

CONTACT



Amina DILMI

Fondatrice et dirigeante
Cadre de santé infirmière formatrice



rue de maidières 54700 Blénod les PAM



contact@instantcompetences.fr



07 86 74 31 82



L'instant Compétences



@instantcompetences



L'instant Compétences